

СБОРОЧНЫЙ ИНСТРУМЕНТ

Пневматический, гидравлический, ударный,
аккумуляторный, измерительный
инструмент

2026



ТД ПРАЙД-
ПАРТНЕР



ВСЕРОССИЙСКОЕ
ЧЕМПИОНАТНОЕ ДВИЖЕНИЕ
ПО ПРОФЕССИОНАЛЬНОМУ
МАСТЕРСТВУ

 **CARBON**®

CARBON – инструмент класса Industrial. Данный класс инструментов предназначен для работы **на промышленных предприятиях, высокотехнологичных производствах, где к качеству материалов и самого инструмента предъявляются особые требования.**

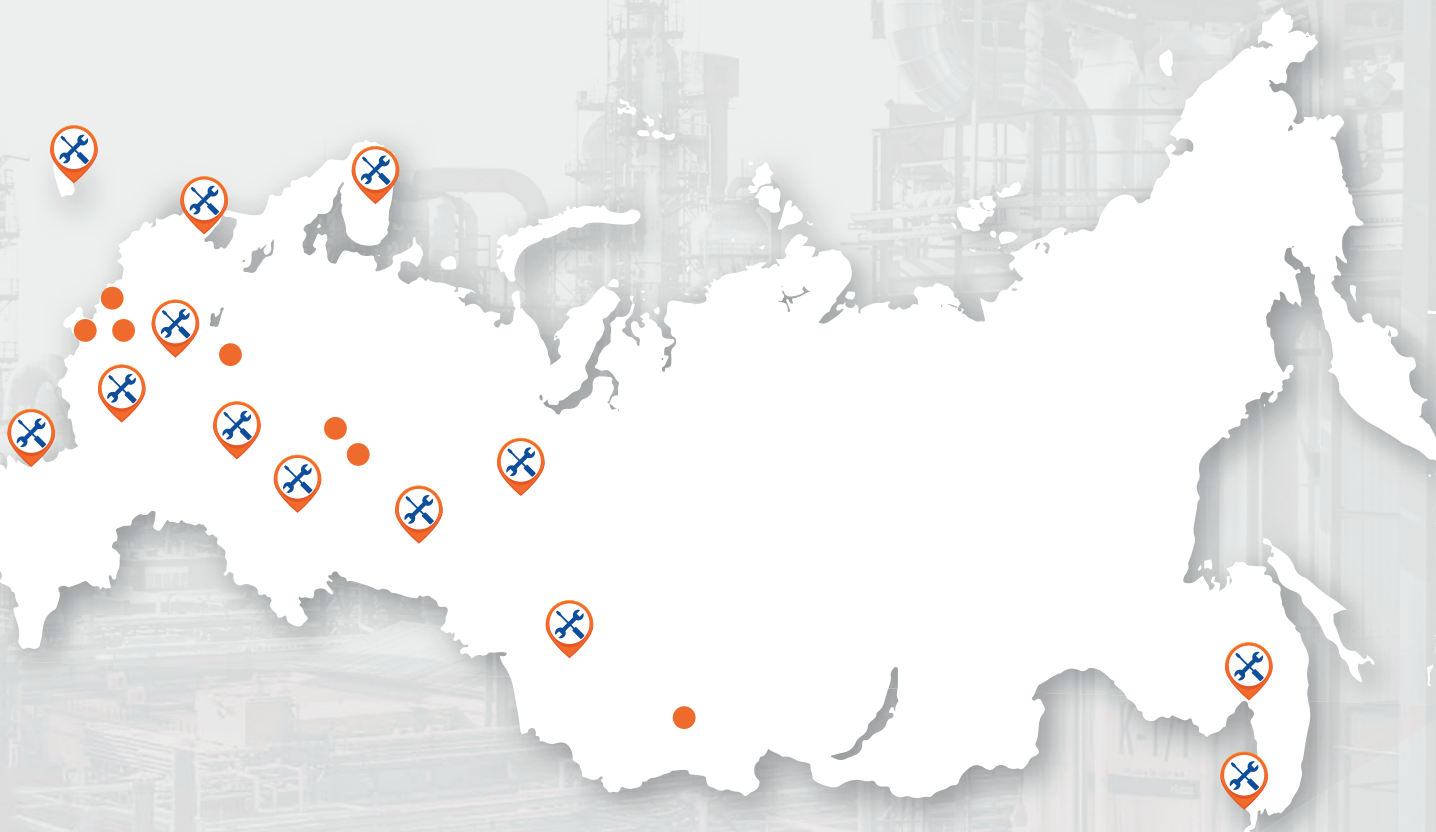
Марка **Carbon** зарегистрирована в России в 2007 году. На сегодняшний день номенклатура марки включает в себя наиболее востребованные на производственных предприятиях виды инструментов: **пневматический, динамометрический, инструмент для металлообработки, всего более 15 000 наименований.**

Наши специалисты постоянно работают над расширением ассортимента, опираясь на потребности российских промышленников. Мы создаем продукты, призванные обеспечить рост производительности труда на отечественных предприятиях.

Выбирая **Carbon**, вы выбираете не только первоклассный инструмент для профессионалов, но и получаете полный комплекс услуг от поставщика инструментов с многолетним стажем:

- **Индивидуальный подход** с возможностью разработки решений под конкретные задачи заказчика.
- **Широкая сеть филиалов и складов по всей России** для максимально оперативного снабжения.
- **Гибкие условия сотрудничества.**
- **Оперативная гарантийная и сервисная поддержка.** При необходимости и обучение вашего персонала эффективному использованию инструментов марки **Carbon**.

Приглашаем к взаимовыгодному сотрудничеству и всегда готовы ответить на ваши вопросы:



- **Москва:** +7 (495) 664-21-77;
- **Санкт-Петербург:** +7 (812) 389-489-5;
- **Ростов-на-Дону:** +7 (863) 333-04-05;
- **Новосибирск:** +7 (383) 373-68-28;
- **Казань:** +7 (843) 20-50-100;
- **Воронеж:** +7 (473) 260-62-66;
- **Калининград:** +7 (4012) 20-02-72;
- **Уфа:** +7 (347) 211-72-34;
- **Владивосток:** +7 (4232) 78-32-33;
- **Хабаровск:** +7 (4212) 90-48-77;
- **Тюмень:** +7 (345) 256-98-45;
- **Мурманск:** +7 (8152) 21-63-21;
- **Сургут:** +7 (922) 779-61-54;
- **Брянск:** +7 (916) 308-56-39;
- **Орел:** +7 (916) 308-56-39;
- **Смоленск:** +7 (916) 308-56-39;
- **Екатеринбург:** +7 (916) 849-07-02;
- **Пермь:** +7 (916) 362-13-54;
- **Нижний Новгород:** +7 (916) 970-03-86;
- **Красноярск:** +7 (980) 206-50-79.

УДАРНЫЙ ИНСТРУМЕНТ

VI-002

ПНЕВМАТИЧЕСКИЙ ИНСТРУМЕНТ

VI-003

Углошлифовальные машины пневмомеханические	VI-003
Бормашины пневмомеханические	VI-005
Шлифмашины пневмомеханические	VI-007
Дрели пневмомеханические	VI-007
Рукоятки трещоточные пневмомеханические	VI-009
Гайковерты пневмомеханические	VI-010

ГИДРАВЛИЧЕСКИЙ ИНСТРУМЕНТ

VI-013

Цилиндры гидравлические однополостные	VI-013
Цилиндры гидравлические однополостные с низким подхватом.....	VI-014
Цилиндры гидравлические двухполостные	VI-015
Цилиндры гидравлические двухполостные телескопические	VI-016
Цилиндры гидравлические однополостные сквозные	VI-018
Цилиндры гидравлические однополостные со сверхнизким подхватом ...	VI-019
Цилиндры гидравлические однополостные алюминиевые	VI-020
Гайковерты гидравлические кассетные	VI-021
Съемники гидравлические	VI-027
Станции насосные электрические	VI-028
Насосы ручные алюминиевые	VI-029

ГАЙКОВЕРТЫ ДИНАМОМЕТРИЧЕСКИЕ АККУМУЛЯТОРНЫЕ

VI-031

ИЗМЕРИТЕЛЬНЫЙ ИНСТРУМЕНТ

VI-032



КУВАЛДЫ С РЕЗИНОВОЙ РУКОЯТКОЙ И СТАЛЬНЫМ СЕРДЕЧНИКОМ



Рукоятка кувалд **CARBON®** изготовлена из пружинных стальных прутков для дополнительной прочности, которые фиксируются в бойке стальной пластиной, гарантируя, что боёк останется надежно закреплен и никогда не ослабнет или не сместится. Эргономичная резиновая рукоятка поглощает вибрацию и снижает усталость, что позволяет с комфортом пользоваться кувалдой в течение долгих часов. Прочная стальная головка закалена индукционным методом до твердости 50-58 HRC. Кувалды соответствуют стандартам BS 876, SANS387:2014 и ANSI и являются незаменимым инструментом для профессионалов.

Код	Артикул	Вес, кг	Стержни, шт.	Длина, мм
86874	CHICH11400	1,1	4	400
86875	CHICH18400	1,8	4	400
86876	CHISH30600	3	4	600
86877	CHISH50750	5	4	750

ТАКЖЕ В АССОРТИМЕНТЕ:

МОЛОТКИ СЛЕСАРНЫЕ С РЕЗИНОВОЙ РУКОЯТКОЙ И СТАЛЬНЫМ СЕРДЕЧНИКОМ



- Надежная фиксация бойка
- Эргономичная виброгасящая рукоять
- Кованая стальная головка закалена индукционным методом 50-58 HRC
- Армированная рукоятка

Рукоятка молотков **CARBON®** изготовлена из пружинных стальных прутков для дополнительной прочности, которые фиксируются в бойке стальной пластиной, гарантируя, что боёк останется надежно закреплен и никогда не ослабнет или не сместится. Эргономичная резиновая рукоятка поглощает вибрацию и снижает усталость, что позволяет с комфортом пользоваться кувалдой в течение долгих часов. Прочная стальная головка закалена индукционным методом до твердости 50-58 HRC. Молотки соответствуют стандартам DIN 1041 и являются незаменимым инструментом для профессионалов.

Код	Артикул	Вес, кг	Стержни, шт.	Длина, мм
86878	CHIMH03330	0,3	2	330
86879	CHIMH05330	0,5	2	330
86880	CHIMH08330	0,8	2	330
86881	CHIMH10330	1,0	2	330

УГЛОШЛИФОВАЛЬНЫЕ МАШИНЫ

CPN-AG5-0912



- Небольшой вес и компактный размер;
- Предохранительный упор клавиши включения;
- Рабочий ресурс более 1000 часов.



AG5-0912-RBL Комплект лопастей ротора двигателя углошлифовальной машины пневматической CPN-AG5-0912/CPN-AG5-0912R

Углошлифовальная машина пневматическая 125 мм, 12000 об./мин., 882 Вт

ТЕХНИЧЕСКИЕ ХАРАКТЕРИСТИКИ

Артикул	CPN-AG5-0912
Код	86505
Мощность, Вт	882
Диаметр диска, мм	125
Частота свободного вращения, об./мин.	12000
Посадочный диаметр шпинделя, мм	22
Размер резьбы шпинделя	M14x2.0
Давление в магистрали, тах, атм.	6.3
Расход воздуха, средний, свободное вращение (под нагрузкой), л/мин.	500 (850)
Диаметр воздушного шланга, мм	13
Штуцер подключения, NPT	3/8"
Длина, мм	223
Вес, кг	1.44

CPN-AG5-0912R



- Небольшой вес и компактный размер;
- Регулятор пуска с фиксированным положением. Включается при помощи поворотного кольца;
- Рабочий ресурс более 1000 часов.



AG5-0912-RBL Комплект лопастей ротора двигателя углошлифовальной машины пневматической CPN-AG5-0912/CPN-AG5-0912R

Углошлифовальная машина пневматическая 125 мм, 12000 об./мин., 882 Вт, поворотный выключатель

ТЕХНИЧЕСКИЕ ХАРАКТЕРИСТИКИ

Артикул	CPN-AG5-0912R
Код	86507
Мощность, Вт	882
Диаметр диска, мм	125
Частота свободного вращения, об./мин.	12000
Посадочный диаметр шпинделя, мм	22
Размер резьбы шпинделя	M14x2.0
Давление в магистрали, тах, атм.	6.3
Расход воздуха, средний, свободное вращение (под нагрузкой), л/мин.	500 (850)
Диаметр воздушного шланга, мм	10
Штуцер подключения, NPT	1/4"
Длина, мм	210
Вес, кг	1.54

CPN-AG7-1307



- Небольшой вес и компактный размер;
- Предохранительный упор клавиши включения;
- Мощность 1324 Вт;
- Рабочий ресурс более 1000 часов.



AG7-1307-RBL Комплект лопастей ротора двигателя углошлифовальной машины пневматической CPN-AG7-1307/CPN-AG7-1307R

Углошлифовальная машина пневматическая 180 мм, 7600 об./мин., 1324 Вт

ТЕХНИЧЕСКИЕ ХАРАКТЕРИСТИКИ

Артикул	CPN-AG7-1307
Код	86506
Мощность, Вт	1324
Диаметр диска, мм	180
Частота свободного вращения, об./мин.	7600
Посадочный диаметр шпинделя, мм	22
Размер резьбы шпинделя	M14x2.0
Давление в магистрали, тах, атм.	6.3
Расход воздуха, средний, свободное вращение (под нагрузкой), л/мин.	880 (1290)
Диаметр воздушного шланга, мм	13
Штуцер подключения, NPT	3/8"
Длина, мм	280
Вес, кг	2.70

УГЛОШЛИФОВАЛЬНЫЕ МАШИНЫ

CPN-AG5-1812



• Виброгасящая рукоятка.



- Композитный корпус;
- Предохранительный упор клавиши включения;
- 5 позиций фиксации защитного кожуха
- Рабочий ресурс более 1000 часов.

AG5-1812-RBL Комплект лопастей ротора двигателя углошлифовальной машины пневматической CPN-AG5-1812

Углошлифовальная машина пневматическая 125 мм, 12000 об./мин., 1838 Вт

ТЕХНИЧЕСКИЕ ХАРАКТЕРИСТИКИ	
Артикул	CPN-AG5-1812
Код	86509
Мощность, Вт	1838
Диаметр диска, мм	125
Частота свободного вращения, об./мин.	12000
Посадочный диаметр шпинделя, мм	22
Размер резьбы шпинделя	M14x2.0
Давление в магистрали, тах, атм.	6.3
Расход воздуха, средний, свободное вращение (под нагрузкой), л/мин.	880 (1570)
Диаметр воздушного шланга, мм	13
Штуцер подключения, NPT	3/8"
Длина, мм	237
Вес, кг	1.87

CPN-AG7-1307R



- Небольшой вес и компактный размер;
- Регулятор пуска с фиксированным положением. Включается при помощи поворотного кольца;
- Рабочий ресурс более 1000 часов.

AG7-1307-RBL Комплект лопастей ротора двигателя углошлифовальной машины пневматической CPN-AG7-1307/CPN-AG7-1307R

Углошлифовальная машина пневматическая 180 мм, 7600 об./мин., 1324 Вт, поворотный выключатель

ТЕХНИЧЕСКИЕ ХАРАКТЕРИСТИКИ	
Артикул	CPN-AG7-1307R
Код	86508
Мощность, Вт	1324
Диаметр диска, мм	180
Частота свободного вращения, об./мин.	7600
Посадочный диаметр шпинделя, мм	22
Размер резьбы шпинделя	M14x2.0
Давление в магистрали, тах, атм.	6.3
Расход воздуха, средний, свободное вращение (под нагрузкой), л/мин.	880 (1290)
Диаметр воздушного шланга, мм	13
Штуцер подключения, NPT	3/8"
Длина, мм	240
Вес, кг	2.5

БОРМАШИНЫ

CPN-DG25-26A4



- Небольшой вес и компактный размер;
- Регулировка оборотов
- Алюминиевый корпус
- Рабочий ресурс более 1000 часов.

Бормашина пневматическая мини 56000 об./мин. в комплекте с насадками

ТЕХНИЧЕСКИЕ ХАРАКТЕРИСТИКИ	
Артикул	CPN-DG25-26A4
Код	86994
Частота свободного вращения, об./мин.	56000
Патрон цанговый, мм	3
Давление в магистрали, тах, атм.	6.3
Расход воздуха, средний, л/мин.	42.5
Штуцер подключения, NPT	1/4"
Длина, мм	140
Вес, бормашинка/набор, кг	0,25/0,73

БОРМАШИНЫ

CPN-DG40-226



- Предохранительный упор клавиши включения;
- Регулятор количества оборотов;
- Свободное вращение штуцера на 360°;
- Заднее расположение выхлопа;
- Рабочий ресурс более 1000 часов.



DG40-226-RBL Комплект лопастей ротора двигателя бормашины пневматической CPN-DG40-226

Бормашина пневматическая 22000 об./мин., 6 мм

ТЕХНИЧЕСКИЕ ХАРАКТЕРИСТИКИ

Артикул	CPN-DG40-226
Код	86513
Мощность, Вт	404
Частота свободного вращения, об./мин.	22000
Патрон цанговый, мм	6
Давление в магистрали, тах, атм.	6.3
Расход воздуха, средний, л/мин.	140
Диаметр воздушного шланга, мм	10
Штуцер подключения, NPT	1/4"
Длина, мм	178
Вес, кг	0.7



DG25-256-RCL Цанга 6 мм для патрона бормашины пневматической CPN-DG25-256/
CPN-DG25-206A/CPN-DG25-256E/CPN-DG40-226

CPN-DG25-256



- Предохранительный упор клавиши включения;
- Регулятор количества оборотов;
- Свободное вращение штуцера на 360°;
- Заднее расположение выхлопа;
- Рабочий ресурс более 1000 часов.



DG25-256-RBL Комплект лопастей ротора двигателя бормашины пневматической CPN-DG25-256/CPN-DG25-206A/CPN-DG25-256E

Бормашина пневматическая 25000 об./мин., 6 мм

ТЕХНИЧЕСКИЕ ХАРАКТЕРИСТИКИ

Артикул	CPN-DG25-256
Код	86510
Мощность, Вт	257
Частота свободного вращения, об./мин.	25000
Патрон цанговый, мм	6
Давление в магистрали, тах, атм.	6.3
Расход воздуха, средний, л/мин.	104
Диаметр воздушного шланга, мм	10
Штуцер подключения, NPT	1/4"
Длина, мм	159
Вес, кг	0.5



DG25-256-RCL Цанга 6 мм для патрона бормашины пневматической CPN-DG25-256/
CPN-DG25-206A/CPN-DG25-256E/CPN-DG40-226

CPN-DG25-256E



- Предохранительный упор клавиши включения;
- Регулятор количества оборотов;
- Свободное вращение штуцера на 360°;
- Заднее расположение выхлопа;
- Рабочий ресурс более 1000 часов.



DG25-256-RBL Комплект лопастей ротора двигателя бормашины пневматической CPN-DG25-256/CPN-DG25-206A/CPN-DG25-256E

Бормашина пневматическая удлиненная 25000 об./мин., 6 мм

ТЕХНИЧЕСКИЕ ХАРАКТЕРИСТИКИ

Артикул	CPN-DG25-256E
Код	86512
Мощность, Вт	257
Частота свободного вращения, об./мин.	25000
Патрон цанговый, мм	6
Давление в магистрали, тах, атм.	6.3
Расход воздуха, средний, л/мин.	104
Диаметр воздушного шланга, мм	10
Штуцер подключения, NPT	1/4"
Длина, мм	250
Вес, кг	0.7



DG25-256-RCL Цанга 6 мм для патрона бормашины пневматической CPN-DG25-256/
CPN-DG25-206A/CPN-DG25-256E/CPN-DG40-226

БОРМАШИНЫ

CPN-DG40-226E

Бормашина пневматическая удлиненная 20000 об./мин., 6 мм

**НОВЫЙ
ПРОДУКТ**



- Мощность 735 Вт (1 л/с);
- Предохранительный упор клавиши включения;
- Регулятор количества оборотов;
- Свободное вращение штуцера на 360°;
- Заднее расположение выхлопа;
- Цанги типа ER.

ТЕХНИЧЕСКИЕ ХАРАКТЕРИСТИКИ

Артикул	CPN-DG40-226E
Код	800286
Мощность, Вт	735
Частота свободного вращения, об./мин.	20000
Патрон цанговый, мм	6 и 8
Давление в магистрали, тах, атм.	6.3
Расход воздуха, средний, л/мин.	188
Диаметр воздушного шланга, мм	10
Штуцер подключения, NPT	1/4"
Длина, мм	330
Вес, кг	1.2



CPN-DG40-226E-RBL Комплект лопастей ротора двигателя бормашины пневматической CPN-DG40-226E



CPN-DG40-226E-6C Цанга 6 мм патрона бормашины CPN-DG40-226E



CPN-DG40-226E-8C Цанга 8 мм патрона бормашины CPN-DG40-226E

CPN-DG25-206A

Бормашина пневматическая угловая 20000 об./мин., 6 мм



- Предохранительный упор клавиши включения;
- Регулятор количества оборотов;
- Свободное вращение штуцера на 360°;
- Заднее расположение выхлопа;
- Рабочий ресурс более 1000 часов.

ТЕХНИЧЕСКИЕ ХАРАКТЕРИСТИКИ

Артикул	CPN-DG25-206A
Код	86511
Мощность, Вт	257
Частота свободного вращения, об./мин.	20000
Патрон цанговый, мм	6
Давление в магистрали, тах, атм.	6.3
Расход воздуха, средний, л/мин.	104
Диаметр воздушного шланга, мм	10
Штуцер подключения, NPT	1/4"
Длина, мм	159
Вес, кг	0.6



DG25-256-RBL Комплект лопастей ротора двигателя бормашины пневматической CPN-DG25-256/CPN-DG25-206A/CPN-DG25-256E



DG25-256-RCL Цанга 6 мм для патрона бормашины пневматической CPN-DG25-256/CPN-DG25-206A/CPN-DG25-256E/CPN-DG40-226E

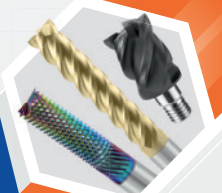
В дополнение к бормашинам Carbon мы предлагаем широкий ассортимент борфрез Carbon для профессиональной обработки материалов. Инструмент разработан для точной, эффективной и долговечной работы в условиях повышенных нагрузок. Борфрезы идеально дополняют линейку оборудования, обеспечивая полный цикл фрезерной обработки. С полным ассортиментом вы можете ознакомиться в каталоге «Фрезерная обработка материалов».



МЕТАЛЛОРЕЖУЩИЙ ИНСТРУМЕНТ

Фрезерная обработка материалов

2026



CARBON

ШЛИФМАШИНЫ / ДРЕЛИ

CPN-OS6-1205



- Композитный корпус;
- Небольшой вес и компактный размер;
- Низкая вибрация.



OS6-1205-RBL Комплект лопастей ротора двигателя машины шлифовальной орбитальной пневматической CPN-OS6-1205



OS6-1205-RPD Подложка для машины шлифовальной орбитальной пневматической CPN-OS6-1205

Машина шлифовальная орбитальная пневматическая 150 мм, 12000 об./мин.

ТЕХНИЧЕСКИЕ ХАРАКТЕРИСТИКИ

Артикул	CPN-OS6-1205
Код	86514
Диаметр диска, мм	150
Частота свободного вращения, об./мин.	12000
Эксцентриситет, мм	5
Размер резьбы шпинделя, UNF	5/16"-24
Давление в магистрали, тах, атм.	6.3
Расход воздуха, средний, л/мин.	170
Штуцер подключения, NPT	1/4"
Диаметр воздушного шланга, мм	10
Длина, мм	187
Вес, кг	0.7
Уровень шума, тах, dB	84

CPN-PD05-131



- Композитный корпус;
- Патрон трехкулачковый с ключом;
- Планетарный редуктор.



PD05-131-RBL Комплект лопастей ротора двигателя дрели пневматической CPN-PD05-131



PD08-131-RCH Патрон трехкулачковый с ключом в сборе для дрели пневматической CPN-PD08-131/CPN-PD05-131

Дрель пневматическая 500 об./мин., патрон 13 мм

ТЕХНИЧЕСКИЕ ХАРАКТЕРИСТИКИ

Артикул	CPN-PD05-131
Код	86502
Мощность, Вт	368
Частота свободного вращения, об./мин.	500
Размер резьбы шпинделя, UNF	3/8"-24
Патрон, рабочий диапазон, мм	1-13
Механизм патрона	трехкулачковый
Давление в магистрали, тах, атм.	6.3
Расход воздуха, средний, л/мин.	113
Диаметр воздушного шланга, мм	10
Штуцер подключения, NPT	1/4"
Длина, мм	228
Вес, кг	1.5

CPN-PD08-131



- Композитный корпус;
- Патрон трехкулачковый с ключом;
- Реверсивное вращение, регулируемое переключателем;
- Планетарный редуктор.



PD08-131-RBL Комплект лопастей ротора двигателя дрели пневматической CPN-PD08-131/CPN-PD20-101



PD08-131-RCH Патрон трехкулачковый с ключом в сборе для дрели пневматической CPN-PD08-131/CPN-PD05-131

Дрель пневматическая реверсивная 800 об./мин., патрон 13 мм

ТЕХНИЧЕСКИЕ ХАРАКТЕРИСТИКИ

Артикул	CPN-PD08-131
Код	86500
Мощность, Вт	368
Частота свободного вращения, об./мин.	800
Размер резьбы шпинделя, UNF	3/8"-24
Патрон, рабочий диапазон, мм	1-13
Механизм патрона	трехкулачковый
Давление в магистрали, тах, атм.	6.3
Расход воздуха, средний, л/мин.	113
Диаметр воздушного шланга, мм	10
Штуцер подключения, NPT	1/4"
Длина, мм	219
Вес, кг	1.3

ДРЕЛИ

CPN-PD20-101



- Композитный корпус;
- Патрон трехкулачковый с ключом;
- Реверсивное вращение, регулируемое переключателем;
- Планетарный редуктор.

PD08-131-RBL Комплект лопастей ротора двигателя дрели пневматической CPN-PD08-131/CPN-PD20-101

PD20-101-RCH Патрон трехкулачковый с ключом в сборе для дрели пневматической CPN-PD20-101/CPN-PD26-101

Дрель пневматическая реверсивная 2000 об./мин., патрон 10 мм

ТЕХНИЧЕСКИЕ ХАРАКТЕРИСТИКИ	
Артикул	CPN-PD20-101
Код	86501
Мощность, Вт	368
Частота свободного вращения, об./мин.	2000
Размер резьбы шпинделя, UNF	3/8"-24
Патрон, рабочий диапазон, мм	1-10
Механизм патрона	трехкулачковый
Давление в магистрали, тах, атм.	6.3
Расход воздуха, средний, л/мин.	113
Диаметр воздушного шланга, мм	10
Штуцер подключения, NPT	1/4"
Длина, мм	195
Вес, кг	1.0

CPN-PD26-101



- Композитный корпус;
- Патрон трехкулачковый с ключом;
- Планетарный редуктор.

PD26-101-RBL Комплект лопастей ротора двигателя дрели пневматической CPN-PD26-101

Дрель пневматическая 2600 об./мин., патрон 10 мм

ТЕХНИЧЕСКИЕ ХАРАКТЕРИСТИКИ	
Артикул	CPN-PD26-101
Код	86503
Мощность, Вт	368
Частота свободного вращения, об./мин.	2600
Размер резьбы шпинделя, UNF	3/8"-24
Патрон, рабочий диапазон, мм	1-10
Механизм патрона	трехкулачковый
Давление в магистрали, тах, атм.	6.3
Расход воздуха, средний, л/мин.	113
Диаметр воздушного шланга, мм	10
Штуцер подключения, NPT	1/4"
Длина, мм	186
Вес, кг	1.0

PD20-101-RCH Патрон трехкулачковый с ключом в сборе для дрели пневматической CPN-PD20-101/CPN-PD26-101

CPN-PD39-103



- Высокоточный трехкулачковый патрон с ключом.



- Две скорости вращения. Клавиша пуска имеет два положения;
- Планетарный редуктор.

PD39-103-RBL Комплект лопастей ротора двигателя дрели пневматической CPN-PD39-103

Дрель пневматическая 3900 об./мин., патрон 10 мм

ТЕХНИЧЕСКИЕ ХАРАКТЕРИСТИКИ	
Артикул	CPN-PD39-103
Код	86504
Мощность, Вт	368
Частота свободного вращения, об./мин.	3900
Размер резьбы шпинделя, UNF	3/8"-24
Патрон, рабочий диапазон, мм	1-10
Механизм патрона	трехкулачковый
Давление в магистрали, тах, атм.	6.3
Расход воздуха, средний, л/мин.	700
Диаметр воздушного шланга, мм	10
Штуцер подключения, NPT	1/4"
Длина, мм	173
Вес, кг	0.7

PD08-131-RCH Патрон трехкулачковый высокоточный с ключом в сборе для дрели пневматической CPN-PD39-103

РУКОЯТКИ ТРЕЩОТЧНЫЕ

CPN-RW1-041S



- Композитный корпус;
- Небольшой вес и компактный размер;
- Заднее расположение выхлопа;
- Минимальный уровень шума 85 dB.



RW1-041S-RBL Комплект лопастей ротора двигателя трещотки пневматической CPN-RW1-041S

CPN-RW2-041



- Композитный корпус;
- Небольшой вес и компактный размер;
- Заднее расположение выхлопа;
- Минимальный уровень шума 79 dB.



RW2-041-RBL Комплект лопастей ротора двигателя трещотки пневматической CPN-RW2-041

CPN-RW3-068



- Композитный корпус;
- Небольшой вес и компактный размер;
- Заднее расположение выхлопа;
- Минимальный уровень шума 79 dB.



RW3-122-RBL Комплект лопастей ротора двигателя трещотки пневматической CPN-RW3-122/CPN-RW3-068

Трещотка пневматическая мини 1/4"DR, 41 Нм

ТЕХНИЧЕСКИЕ ХАРАКТЕРИСТИКИ

Артикул	CPN-RW1-041S
Код	86499
Присоединительный квадрат, дюйм	1/4"
Частота свободного вращения, об./мин.	350
Крутящий момент, max, Нм	41
Давление в магистрали, max, атм.	6.3
Расход воздуха, средний, л/мин.	96
Диаметр воздушного шланга, мм	10
Штуцер подключения, NPT	1/4"
Длина, мм	133
Вес, кг	0.5
Уровень шума, max, dB	85

Трещотка пневматическая 3/8"DR, 41 Нм

ТЕХНИЧЕСКИЕ ХАРАКТЕРИСТИКИ

Артикул	CPN-RW2-041
Код	86498
Присоединительный квадрат, дюйм	3/8"
Частота свободного вращения, об./мин.	200
Крутящий момент, max, Нм	41
Давление в магистрали, max, атм.	6.3
Расход воздуха, средний, л/мин.	110
Диаметр воздушного шланга, мм	10
Штуцер подключения, NPT	1/4"
Длина, мм	196
Вес, кг	0.6
Уровень шума, max, dB	79

Трещотка пневматическая 1/2"DR, 68 Нм

ТЕХНИЧЕСКИЕ ХАРАКТЕРИСТИКИ

Артикул	CPN-RW3-068
Код	86497
Присоединительный квадрат, дюйм	1/2"
Частота свободного вращения, об./мин.	150
Крутящий момент, max, Нм	68
Давление в магистрали, max, атм.	6.3
Расход воздуха, средний, л/мин.	108
Диаметр воздушного шланга, мм	10
Штуцер подключения, NPT	1/4"
Длина, мм	256
Вес, кг	1.2
Уровень шума, max, dB	79

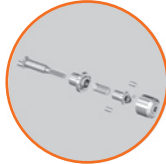
РУКОЯТКИ ТРЕЩОТОЧНЫЕ / ГАЙКОВЕРТЫ

CPN-RW3-122



- Ударный механизм "Pin Clutch".

- Композитный корпус;
- Небольшой вес и компактный размер;
- Заднее расположение выхлопа;
- Минимальный уровень шума 90 dB.



RW3-122-RBL Комплект лопастей ротора двигателя трещотки пневматической CPN-RW3-122/CPN-RW3-068

Трещотка пневматическая ударная 1/2" DR, 122 Нм

ТЕХНИЧЕСКИЕ ХАРАКТЕРИСТИКИ

Артикул	CPN-RW3-122
Код	86496
Присоединительный квадрат, дюйм	1/2"
Частота свободного вращения, об./мин.	600
Крутящий момент, max, Нм	122
Давление в магистрали, max, атм.	6.3
Расход воздуха, средний, л/мин.	114
Диаметр воздушного шланга, мм	10
Штуцер подключения, NPT	1/4"
Длина, мм	280
Вес, кг	1.28
Уровень шума, max, dB	90

CPN-IW3-111



- Композитный корпус;
- Небольшой вес и компактный размер;
- Нижнее расположение выхлопа;
- Возможность переключения реверса одной рукой;
- Минимальный уровень шума 83 dB.



IW3-111-RKM Ремонтный комплект двигателя гайковерта пневматического CPN-IW3-111



IW3-111-RAN Привод для гайковерта пневматического CPN-IW3-111 в сборе

Гайковерт пневматический ударный 1/2" DR, 1112 Нм

ТЕХНИЧЕСКИЕ ХАРАКТЕРИСТИКИ

Артикул	CPN-IW3-111
Код	86491
Присоединительный квадрат, дюйм	1/2"
Частота свободного вращения, об./мин.	7000
Крутящий момент, max, Нм	1112
Крутящий момент, рабочий, Нм	68-786
Давление в магистрали, max, атм.	6.3
Расход воздуха, средний, л/мин.	139
Диаметр воздушного шланга, мм	10
Штуцер подключения, NPT	1/4"
Длина, мм	183
Вес, кг	1.9
Механизм привода	двойной молот
Уровень шума, max, dB	83

CPN-IW4-203



- Композитный корпус;
- Небольшой вес и компактный размер;
- Нижнее расположение выхлопа;
- Возможность переключения реверса одной рукой;
- Минимальный уровень шума 90 dB.



IW4-203-RKM Ремонтный комплект двигателя гайковерта пневматического CPN-IW4-203



IW4-203-RAN Привод для гайковерта пневматического CPN-IW4-203 в сборе

Гайковерт пневматический ударный 3/4" DR, 2034 Нм

ТЕХНИЧЕСКИЕ ХАРАКТЕРИСТИКИ

Артикул	CPN-IW4-203
Код	86492
Присоединительный квадрат, дюйм	3/4"
Частота свободного вращения, об./мин.	5500
Крутящий момент, max, Нм	2034
Крутящий момент, рабочий, Нм	271-1627
Давление в магистрали, max, атм.	6.3
Расход воздуха, средний, л/мин.	226
Диаметр воздушного шланга, мм	13
Штуцер подключения, NPT	3/8"
Длина, мм	215
Вес, кг	3.4
Механизм привода	двойной молот
Уровень шума, max, dB	90

ГАЙКОВЕРТЫ

CPN-IW5-339P



- Дополнительная рукоятка;
- Нижнее расположение выхлопа;
- Возможность установки 3-х предельных значения крутящего момента в обе стороны вращения.



IW5-339P-RKM Ремонтный комплект двигателя гайковерта пневматического CPN-IW5-339P



IW5-339P-RAN Привод для гайковерта пневматического CPN-IW5-339P/CPN-IW5-339D в сборе

Гайковерт пневматический ударный 1" DR, 3390 Нм

ТЕХНИЧЕСКИЕ ХАРАКТЕРИСТИКИ

Артикул	CPN-IW5-339P
Код	86493
Присоединительный квадрат, дюйм	1"
Частота свободного вращения, об./мин.	5000
Крутящий момент, max, Нм	3390
Крутящий момент, рабочий, Нм	488-2169
Давление в магистрали, max, атм.	6.3
Расход воздуха, средний, л/мин.	238
Диаметр воздушного шланга, мм	13
Штуцер подключения, NPT	1/2"
Длина, мм	290
Вес, кг	9.9
Механизм привода	двойной молот

CPN-IW5-339D



- Рукоятка с внутренним расположением клавиши пуска;
- Возможность установки 3-х предельных значения крутящего момента в обе стороны вращения;
- Дополнительная рукоятка.



CPN-IW5-339D/CPN-IW5-339DL Ремонтный комплект двигателя гайковерта пневматического CPN-IW5-339D/CPN-IW5-339DL



IW5-339P-RAN Привод для гайковерта пневматического CPN-IW5-339P/CPN-IW5-339D в сборе

Гайковерт пневматический ударный 1" DR, 3390 Нм

ТЕХНИЧЕСКИЕ ХАРАКТЕРИСТИКИ

Артикул	CPN-IW5-339D
Код	86494
Присоединительный квадрат, дюйм	1"
Частота свободного вращения, об./мин.	5000
Крутящий момент, max, Нм	3390
Крутящий момент, рабочий, Нм	542-2441
Давление в магистрали, max, атм.	6.3
Расход воздуха, средний, л/мин.	275
Диаметр воздушного шланга, мм	13
Штуцер подключения, NPT	1/2"
Длина, мм	412
Вес, кг	10.0
Механизм привода	двойной молот

CPN-IW5-339DL



- Рукоятка с внутренним расположением клавиши пуска;
- Возможность установки 3-х предельных значения крутящего момента в обе стороны вращения;
- Дополнительная рукоятка.



CPN-IW5-339D/CPN-IW5-339DL Ремонтный комплект двигателя гайковерта пневматического CPN-IW5-339D/CPN-IW5-339DL



IW5-339DL-RA Привод для гайковерта пневматического CPN-IW5-339DL в сборе

Гайковерт пневматический ударный 1" DR, 3390 Нм

ТЕХНИЧЕСКИЕ ХАРАКТЕРИСТИКИ

Артикул	CPN-IW5-339DL
Код	86495
Присоединительный квадрат, дюйм	1"
Частота свободного вращения, об./мин.	5000
Крутящий момент, max, Нм	3390
Крутящий момент, рабочий, Нм	542-2441
Давление в магистрали, max, атм.	6.3
Расход воздуха, средний, л/мин.	275
Диаметр воздушного шланга, мм	13
Штуцер подключения, NPT	1/2"
Длина, мм	472
Вес, кг	10.9
Механизм привода	двойной молот

МАСЛО ЛУБРИКАТОРНОЕ для пневматического инструмента



Использование лубрикаторного масла для пневматического инструмента является обязательным условием его эксплуатации! Эксплуатация пневматического инструмента без смазки, а также использование ненадлежащих типов масел может повлечь за собой выход инструмента из строя и отказ в предоставлении гарантийного обслуживания.

32

Класс вязкости



Диапазон рабочих температур от -25° до +40°



Ежедневно перед началом работы с инструментом введите 2–3 капли в штуцер подачи воздуха.

- Эффективно работает при высоких нагрузках и перепадах температур, включая низкотемпературные условия.
- Образует прочную защитную плёнку, предохраняющую механизмы от износа и коррозии.
- Удаляет загрязнения, влагу и продукты износа из пневматического двигателя.
- Подходит для всех типов лубрикаторов.
- Продлевает срок службы, защищает пневмоинструмент от поломок.

Арт.: FLP316

500 мл


Арт.: FLP313

100 мл



МАСЛО ГИДРАВЛИЧЕСКОЕ HLP 32

Использование специализированного масла для гидравлических систем станочного оборудования, автоматических линий, тяжелых прессов и прочего современного оборудования является **обязательным условием его эксплуатации.**

Использование ненадлежащих типов масел может повлечь за собой ускоренный износ, коррозию, выход инструмента из строя и отказ в предоставлении гарантийного обслуживания.

32

Класс вязкости



Диапазон рабочих температур от -18° до +40°C

Предназначено для использования в стационарных гидравлических системах автоматических линий и станочного оборудования, гидравлических подъемных устройствах (домкратах различных систем), силовом оборудовании, таком как: краны, прессы, ручные и пневматические насосы, силовые цилиндры различных систем.



Отвечает требованиям DIN 51524 part2 (HLP).

В состав масла включен пакет современных присадок, обеспечивающих улучшенные функциональные характеристики.

- Повышенная стойкость к окислению и химическая стабильность в широком диапазоне температур.
- Защита деталей гидравлических систем от коррозии и износа.
- Высокая фильтруемость и прокачиваемость, защита от вспенивания для бесперебойной работы и повышения быстродействия системы.


Арт.: FLP317

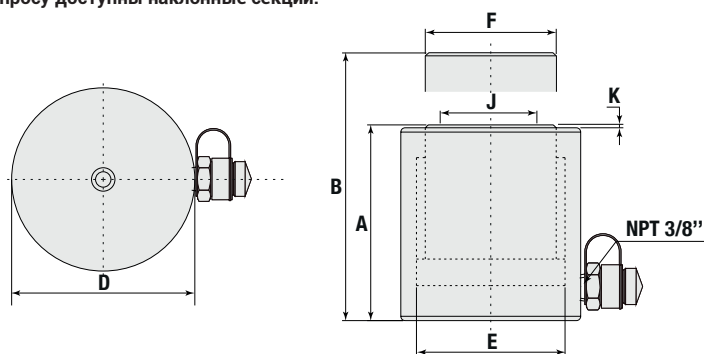
900 мл



ЦИЛИНДРЫ ГИДРАВЛИЧЕСКИЕ ОДНОПОЛОСТНЫЕ. СЕРИЯ HCS

- Элементы изделия изготовлены из высокопрочной легированной стали.
- Хромированное защитное покрытие поршня.
- Пылезащитная конструкция штока поршня.
- Устойчивое антикоррозионное покрытие корпуса цилиндра.
- Все изделия проходят контрольные испытания на усилия до 125% от заявленных значений.
- Модели цилиндров грузоподъемностью 10-200 тонн имеют возвратную пружину.
- На моделях цилиндров грузоподъемностью 200-1000 тонн возврат осуществляется под давлением.
- Каждый цилиндр оснащен муфтой БРС NPT 3/8".
- Плоская рифленая опорная площадка седла гидравлического цилиндра.
- По запросу доступны наклонные секции.

**НОВЫЙ
ПРОДУКТ**



Артикул для заказа	Грузоподъемность макс, т	Нагрузка макс, кН	Ход, h мм	Эффект. площадь, S см ²	Объем рабочей жидкости, V см ³	Высота мин, А мм	Высота макс, В мм	Диаметр внешний, D мм	Диаметр внутренний, Е мм	Диаметр поршня, F мм	Вес, кг	Диаметр седла поршня, J мм	Выступ седла от корпуса, К мм	Рукоятка (Есть/нет)	Насос
HCS1050	10	111	50	15,9	85	122	172	68	45	36	3,1	27,5	2	нет	HHP700C
HCS10100	10	111	100	15,9	169	172	272	68	45	36	4,4	27,5	2	да	HHP700C
HCS10150	10	111	150	15,9	254	222	372	68	45	36	5,7	27,5	2	да	HHP700C
HCS2050	20	198	50	28,3	157	126	176	83	60	45	4,0	37,5	2	нет	HHP700C
HCS20100	20	198	100	28,3	311	176	276	83	60	45	5,3	37,5	2	да	HHP700
HCS20150	20	198	150	28,3	465	226	376	83	60	45	6,6	37,5	2	да	HHP700
HCS3050	30	309	50	44,2	237	137	187	103	75	65	7,9	48,5	2	нет	HHP700C
HCS30100	30	309	100	44,2	471	187	287	103	75	65	10,7	48,5	2	да	HHP700
HCS30150	30	309	150	44,2	705	237	387	103	75	65	13,5	48,5	2	да	HHP2700
HCS5050	50	496	50	70,8	389	147	197	123	95	70	11,6	57,5	2	нет	HHP700
HCS50100	50	496	100	70,8	768	197	297	123	95	70	14,9	57,5	2	да	HHP2700
HCS50150	50	496	150	70,8	1147	247	397	123	95	70	18,0	57,5	2	да	HHP2700
HCS10050	100	1077	50	153,9	833	182	232	178	140	100	25,7	83	2	да	HHP2700
HCS100100	100	1077	100	153,9	1584	232	332	178	140	100	30,6	83	2	рым-болт	HHP2700
HCS100150	100	1077	150	153,9	2335	282	432	178	140	100	35,5	83	2	рым-болт	HHP2700
HCS15050	150	1496	50	213,7	1133	184	232	205	165	115	43,0	89	4	рым-болт	HHP2700
HCS150100	150	1496	100	213,7	2237	234	332	205	165	115	53,0	89	4	рым-болт	HHP2700
HCS150150	150	1496	150	213,7	3342	284	432	205	165	115	63,0	89	4	рым-болт	HPSE700A
HCS20050	200	1984	50	283,4	1500	204	252	228	190	135	60,0	109	4	рым-болт	HHP2700
HCS200100	200	1984	100	283,4	2953	254	352	228	190	135	71,0	109	4	рым-болт	HPSE700A
HCS200150	200	1984	150	283,4	4406	304	452	228	190	135	83,0	109	4	рым-болт	HPSE700A
HCS25050	250	2540	50	362,9	1815	248	298	270	215	180	105,0	163	1	рым-болт	HPSE700A
HCS250150	250	2540	150	362,9	5446	348	498	270	215	180	142,0	163	1	рым-болт	HPSE700A
HCS250300	250	2540	300	362,9	10892	498	798	270	215	180	196,0	163	1	рым-болт	HPSE700A
HCS30050	300	3165	50	452,2	2262	267	317	295	240	200	126,0	177	1	рым-болт	HPSE700A
HCS300150	300	3165	150	452,2	6786	367	517	295	240	200	165,0	177	1	рым-болт	HPSE700L
HCS300300	300	3165	300	452,2	13572	517	817	295	240	200	224,0	177	1	рым-болт	HPSE700L
HCS40050	400	4006	50	572,3	2863	315	365	325	270	220	195,0	198	2	рым-болт	HPSE700L

Продолжение таблицы на странице VI-014

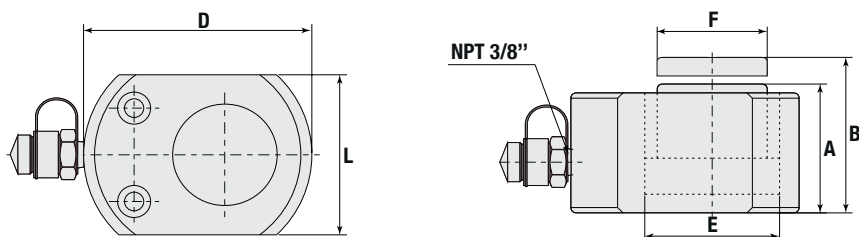
ЦИЛИНДРЫ ГИДРАВЛИЧЕСКИЕ ОДНОПОЛОСТНЫЕ. СЕРИЯ HCS

Продолжение таблицы со странице VI-013

Артикул для заказа	Грузоподъемность макс, т	Нагрузка макс, кН	Ход, h мм	Эффект. площадь, S см ²	Объем рабочей жидкости, V см ³	Высота мин, А мм	Высота макс, В мм	Диаметр внешний, D мм	Диаметр внутренний, Е мм	Диаметр поршня, F мм	Вес, кг	Диаметр седла поршня, J мм	Выступ седла от корпуса, К мм	Рукоятка (Есть/нет)	Насос
HCS400150	400	4006	150	572,3	8588	415	565	325	270	220	245,0	198	2	рым-болт	HPSE700L
HCS400300	400	4006	300	572,3	17177	565	865	325	270	220	318,0	198	2	рым-болт	HPSE700L
HCS50050	500	5111	50	730,2	3653	345	395	373	305	250	283,0	228	2	рым-болт	HPSE700L
HCS500150	500	5111	150	730,2	10959	445	595	373	305	250	349,0	228	2	рым-болт	HPSE700L
HCS500300	500	5111	300	730,2	21918	595	895	373	305	250	451,0	228	2	рым-болт	HPSE700L
HCS60050	600	5984	50	854,9	4276	371	421	402	330	270	354,0	247	2	рым-болт	HPSE700L
HCS600150	600	5984	150	854,9	12829	471	621	402	330	270	431,0	247	2	рым-болт	HPSE700L
HCS600300	600	5984	300	854,9	25659	621	921	402	330	270	546,0	247	2	рым-болт	HPSE700L
HCS80050	800	8358	50	1194	5973	424	474	472	390	320	560,0	293	2	рым-болт	HPSE700L
HCS800150	800	8358	150	1194	17919	524	674	472	390	320	665,0	293	2	рым-болт	HPSE700L
HCS800300	800	8358	300	1194	35838	674	974	472	390	320	825,0	293	2	рым-болт	HPSE700L
HCS100050	1000	10161	50	1451,5	7261	477	527	530	430	360	799,0	326	2	рым-болт	HPSE700L
HCS1000150	1000	10161	150	1451,5	21783	577	727	530	430	360	937,0	326	2	рым-болт	HPSE700L
HCS1000300	1000	10161	300	1451,5	43566	727	1027	530	430	360	1145,0	326	2	рым-болт	HPSE700L

ЦИЛИНДРЫ ГИДРАВЛИЧЕСКИЕ ОДНОПОЛОСТНЫЕ С НИЗКИМ ПОДХВАТОМ. СЕРИЯ HCSL

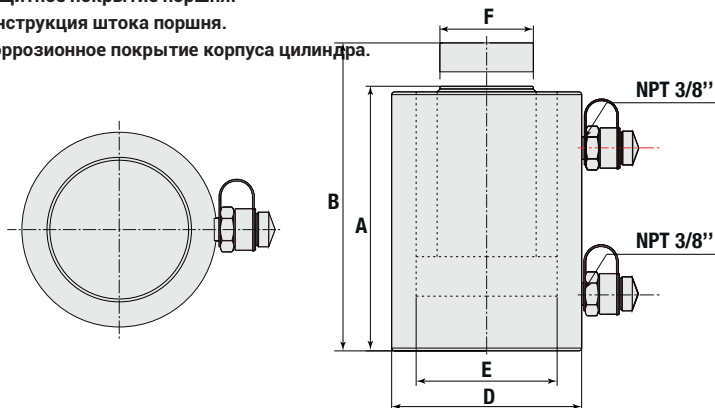
- Компактная плоская конструкция для использования в ограниченном пространстве.
- Цилиндр одностороннего действия с пружинным возвратом.
- Элементы изделия изготовлены из высокопрочной легированной стали.
- Хромированное защитное покрытие поршня.
- Устойчивое антикоррозионное покрытие корпуса цилиндра.
- Монтажные отверстия позволяют легко закрепить цилиндр.
- Каждый цилиндр оснащен муфтой БРС NPT 3/8".



Артикул для заказа	Грузоподъемность макс, т	Нагрузка макс, кН	Ход, h мм	Эффект. площадь, S см ²	Объем рабочей жидкости, V см ³	Высота мин, А мм	Высота макс, В мм	Диаметр внешний, D мм	Диаметр внутренний, Е мм	Диаметр поршня, F мм	Вес, кг	Насос
HCSL57	5	67	7	9,6	7	40	47	64x45	35	25	0,75	HNP700C
HCSL1010	10	111	10	15,9	16	48	58	83x60	45	38	1,6	
HCSL2011	20	198	11	28,3	34	56	67	99x76	60	50	2,7	
HCSL3013	30	309	13	44,2	55	62	75	123x98	75	64	4,6	
HCSL5016	50	496	16	70,8	101	72	88	148x120	95	70	7,8	
HCSL10016	100	1002	16	143,1	200	92	108	188x160	135	100	16,8	HNP700 HNP700 HNP700
HCSL15016	150	1496	16	213,7	342	100	116	215x190	165	115	27	
HCSL20020	200	1984	20	283,4	567	110	130	255x244	190	135	42	

ЦИЛИНДРЫ ГИДРАВЛИЧЕСКИЕ ДВУХПОЛОСТНЫЕ. СЕРИЯ HCD

- Элементы изделия изготовлены из высокопрочной легированной стали.
- Хромированное защитное покрытие поршня.
- Пылезащитная конструкция штока поршня.
- Устойчивое антикоррозионное покрытие корпуса цилиндра.



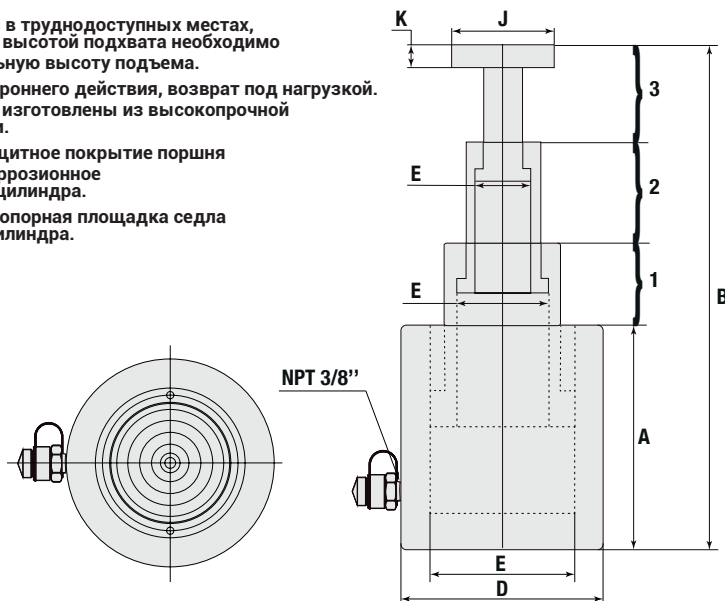
**НОВЫЙ
ПРОДУКТ**



Артикул для заказа	Грузоподъемность макс, т	Нагрузка макс, кН	Ход, h мм	Эффект. площадь, S см ²	Объем рабочей жидкости, V см ³	Высота мин, А мм	Высота макс, В мм	Диаметр внешний, D мм	Диаметр внутренний, Е мм	Диаметр поршня, F мм	Вес, кг	Рукоятка (Есть/нет)	Насос
HCD10250	10	137/70	250	19,6/10	491/250	380	630	70	50	35	10	нет	HPSE700B
HCD10300	10	137/70	300	19,6/10	589/300	430	730	70	50	35	11		
HCD20250	20	198/110	250	28,3/15,7	707/393	390	640	80	60	40	13		
HCD20300	20	198/110	300	28,3/15,7	848/471	440	740	80	60	40	15		
HCD30200	30	309/172	200	44,2/24,6	884/492	364	564	95	75	50	17		
HCD30300	30	309/172	300	44,2/24,6	1325/738	464	764	95	75	50	21		
HCD50200	50	496/227	200	70,8/32,4	1418/648	374	574	120	95	70	29		
HCD50300	50	496/227	300	70,8/32,4	2126/971	474	774	120	95	70	35		
HCD10200	100	1002/557	200	143,1/79,5	2863/1590	389	589	175	135	90	60		
HCD100300	100	1002/557	300	143,1/79,5	4294/2384	489	789	175	135	90	73		
HCD20050	200	1984/982	50	283,4/140,3	1418/702	223	279	228	190	135	63	рым-болт	HPSE700B3
HCD200150	200	1984/982	150	283,4/140,3	4253/2105	329	479	228	190	135	84		
HCD200300	200	19874/982	300	283,4/140,3	8506/4210	479	779	228	190	135	146		
HCD25050	250	2540/760	50	362,9/108,5	1815/543	261	311	270	215	180	102		
HCD250150	250	25401/760	150	362,9/108,5	5446/1628	361	511	270	215	180	135		
HCD250300	250	2540/760	300	362,9/108,5	10892/3256	511	811	270	215	180	184		
HCD30050	300	3165/967	50	452,2/138,2	2262/691	280	330	295	240	200	133		
HCD300150	300	3165/967	150	452,2/138,2	6786/2072	380	530	295	240	200	173		
HCD300300	300	3165/967	300	452,2/138,2	13572/4145	530	830	295	240	200	231		
HCD40050	400	4006/1346	50	572,3/192,3	2863/962	341	391	325	270	220	211		
HCD400150	400	40061346	150	572,3/192,3	8588/2885	441	591	325	270	220	262		
HCD400300	400	4006/1346	300	572,3/192,3	17177/5770	591	891	325	270	220	336		
HCD50050	500	5111/1677	50	730,2/239,6	3653/1198	376	426	372	305	250	309		
HCD500150	500	5111/1677	150	730,2/239,6	10959/3594	476	626	372	305	250	360		
HCD500300	500	5111/1677	300	730,2/239,6	21918/7189	626	926	372	305	250	460		
HCD60050	600	5984/1978	50	854,9/282,6	4276/1413	397	447	402	330	270	381		
HCD600150	600	5984/1978	150	854,9/282,6	12829/4239	497	647	402	330	270	458		
HCD600300	600	5984/1978	300	854,9/282,6	25659/8478	647	947	402	330	270	575		
HCD80050	800	8358/2731	50	1194/390,1	5973/1951	438	488	472	390	320	583		
HCD800150	800	8358/2731	150	1194/390,1	17919/5852	538	688	472	390	320	681		
HCD800300	800	8358/2731	300	1194/390,1	35838/11704	688	988	472	390	320	850		
HCD100050	1000	10161/3039	50	1451,5/434,1	7261/2171	493	543	530	430	360	830		
HCD1000150	1000	10161/3039	150	1451,5/434,1	21783/6512	593	743	530	430	360	970		
HCD1000300	1000	10161/3039	300	1451,5/434,1	43566/13023	743	1043	530	430	360	1177		

ЦИЛИНДРЫ ГИДРАВЛИЧЕСКИЕ ДВУХПОЛОСТНЫЕ ТЕЛЕСКОПИЧЕСКИЕ. СЕРИЯ HCDT.

- Для использования в труднодоступных местах, где с минимальной высотой подхвата необходимо достичь максимальную высоту подъема.
- Цилиндры одностороннего действия, возврат под нагрузкой.
- Элементы изделия изготовлены из высокопрочной легированной стали.
- Хромированное защитное покрытие поршня
- Устойчивое антикоррозионное покрытие корпуса цилиндра.
- Плоская рифленая опорная площадка седла гидравлического цилиндра.



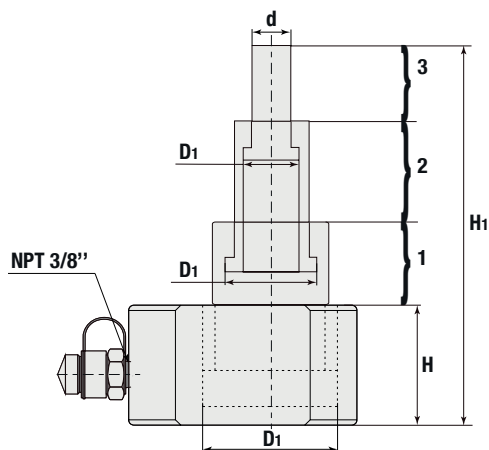
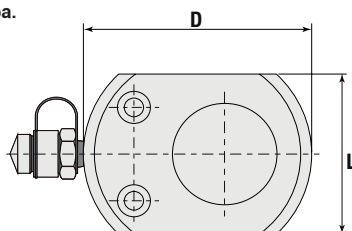
**НОВЫЙ
ПРОДУКТ**



Артикул для заказа	Грузоподъемность макс, т	№ сегмента	Нагрузка макс, кН	Ход, h мм	Общий ход, H мм	Эффект. площадь, S см ²	Объем рабочей жидкости, V см ³	Высота мин, А мм	Высота макс, В мм	Диам. внеш., D мм	Диам. внутр., E мм	Диаметр седла поршня, J мм	Вес, кг	Выступ седла от корпуса, К мм	Ручка (Есть/нет)	Насос
HCDT10270	10	2	111	135	270	15,9	810	250	520	110	45	48	3,1	19	рым-болт	HNP2700
		1	309	135		44,2				110	75		4,4			
HCDT10435	10	3	111	145	435	15,9	2250	280	715	153	45	78	5,7	19	рым-болт	HNP2700
		2	309	145		44,2				153	75		4,0			
		1	665	145		95				153	110		5,3			
HCDT15300	15	2	166	150	300	23,7	1308	280	580	125	55	63	6,6	19	рым-болт	HPSE700A
		1	445	150		63,6				125	90		7,9			
HCDT15510	15	3	166	170	510	23,7	3543	320	830	175	55	112	10,7	23	рым-болт	HPSE700A
		2	445	170		63,6				175	90		13,5			
		1	1002	170		143,1				175	135		11,6			
HCDT30300	30	2	309	150	300	44,2	2088	304	604	152	75	85	14,9	23	рым-болт	HNP2700
		1	665	150		95				152	110		18,0			
HCDT30600	30	3	309	200	600	44,2	6803	366	966	220	75	142	25,7	29	рым-болт	HPSE700A
		2	665	200		95				220	115		30,6			
		1	1496	200		213,7				220	165		35,5			
HCDT50300	50	2	496	150	300	70,8	3800	350	750	170	95	105	43,0	29	рым-болт	HPSE700A
		1	1002	150		143,1				170	135		53,0			
HCDT50600	50	3	496	200	600	70,8	9500	390	990	230	95	160	63,0	29	рым-болт	HPSE700A
		2	1002	200		143,1				230	135		60,0			
		1	1984	200		283,4				230	190		71,0			

ЦИЛИНДРЫ ГИДРАВЛИЧЕСКИЕ ДВУХПОЛОСТНЫЕ ТЕЛЕСКОПИЧЕСКИЕ. СЕРИЯ HCSLT

- Для использования в труднодоступных местах, где с минимальной высотой подхвата необходимо достичь максимальную высоту подъема.
- Цилиндры одностороннего действия, возврат под нагрузкой.
- Элементы изделия изготовлены из высокопрочной легированной стали.
- Хромированное защитное покрытие поршня
- Устойчивое антикоррозионное покрытие корпуса цилиндра.
- Плоская рифленая опорная площадка седла гидравлического цилиндра.

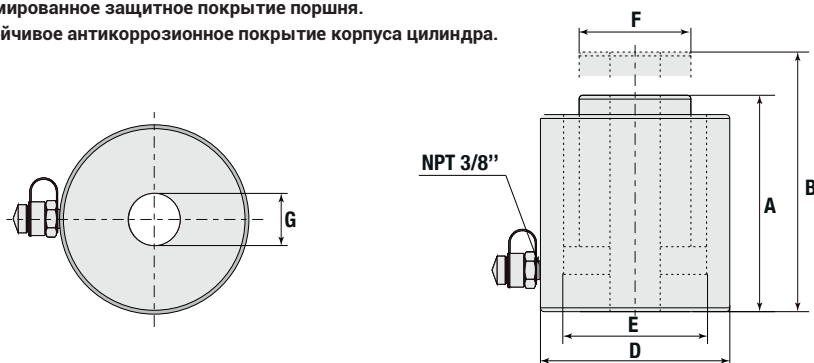


**НОВЫЙ
ПРОДУКТ**

Артикул для заказа	Грузоподъемность макс, т	№ сегмента	Нагрузка макс, кН	Ход, h мм	Общий ход, H мм	Эффект. площадь, S см ²	Объем рабочей жидкости, V см ³	Высота мин, H мм	Высота макс, H ₁ мм	Габаритные размеры DxL, мм	Диам. внутр., D ₁ мм	Диаметр поршня, d мм	Вес, кг	Рукоятка (Есть/нет)	Насос						
HCSLT1025	30	2	49	15	25	7	30	49	74	83x60	30	26	1,6	рым-болт	HNP350						
		1	111	10		15,9					45	38									
HCSLT2027	50	2	67	16	27	9,6	51	57	84	99x76	35	31	2,7			рым-болт	HNP350				
		1	198	11		28,3					60	50									
HCSLT3054	50	3	50	20	54	7,1	123	64	118	123x98	30	26	4,7					рым-болт	HNP350		
		2	137	22		19,6					50	46									
		1	309	12		44,2					75	64									
HCSLT5066	30	3	50	25	66	7,1	188	74	140	148x120	30	26	7,9							рым-болт	HNP350
		2	137	26		19,6					50	46									
		1	496	15		70,8					95	70									
HCSLT10069	50	3	111	24	69	15,9	418	93	162	188x160	45	38	16,9	рым-болт	HNP700						
		2	309	30		44,2					75	69									
		1	1002	15		143,1					135	100									

ЦИЛИНДРЫ ГИДРАВЛИЧЕСКИЕ ОДНОПОЛОСТНЫЕ СКВОЗНЫЕ. СЕРИЯ HCSH

- Сквозное отверстие в штоке изделия позволяет работать с нагрузкой в двух направлениях.
- Цилиндры одностороннего действия с пружинным возвратом.
- Элементы изделия изготовлены из высокопрочной легированной стали.
- Хромированное защитное покрытие поршня.
- Устойчивое антикоррозионное покрытие корпуса цилиндра.



**НОВЫЙ
ПРОДУКТ**



Артикул для заказа	Грузоподъемность макс, Т	Нагрузка макс, кН	Ход, h мм	Эффект. площадь, S см ²	Объем масла, V см ³	Высота MIN, А мм	Высота MAX, В мм	Диаметр внешний, D мм	Диам. отв., G мм	Диам. внутр., E мм	Диаметр поршня, F мм	Вес, кг	Рукоятка (Есть/нет)	Насос
HCSH2050	20	205	50	29,3	146	161	211	98	27	73	54	7,5	нет	HHP700
HCSH20100			100	29,3	292	223	323	98	27		54	10		
HCSH3050	30	334	50	47,7	239	180	230	114	33	90	63	9		
HCSH30100			100	47,7	477	246	346	114	33		63	14,5		
HCSH6050	60	562	50	80,3	402	247	297	158	54	123	91	30,2	съемная рукоятка	HHP2700
HCSH60100			100	80,3	803	304	404	158	54		91	36,2		
HCSH10075	100	946	75	135,2	1015	276	351	212	80	165	127	57		

- Сквозное отверстие в штоке изделия позволяет работать с нагрузкой в двух направлениях.
- Цилиндры одностороннего действия с гидравлическим возвратом.
- Элементы изделия изготовлены из высокопрочной легированной стали.
- Хромированное защитное покрытие поршня.
- Устойчивое антикоррозионное покрытие корпуса цилиндра.



**НОВЫЙ
ПРОДУКТ**



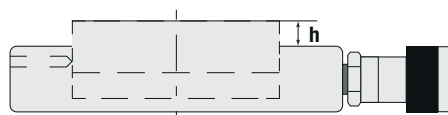
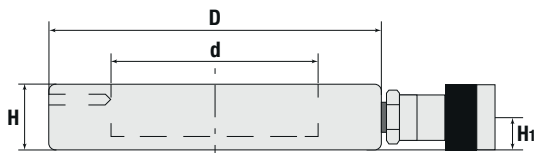
Серия HCDH

Артикул для заказа	Грузоподъемность макс, Т	Нагрузка макс, прямого/обратного действия, кН	Ход, h мм	Эффект. площадь прямого/обратного действия, S см ²	Объем масла прямого/обратного действия, V см ³	Высота мин, А мм	Высота макс, В мм	Диаметр внешний, D мм	Диам. отв., G мм	Диам. внутр., E мм	Диаметр поршня, F мм	Вес, кг	Рукоятка (Есть/нет)	Насос
HCDH6050	60	562/377	50	80,3/53,8	402/269	202	252	158	54	123	91	24,5	съемная рукоятка	HHP350
HCDH60100		562/377	100	80,3/53,8	803/538	252	352	158	54	123	91	31,3		HHP350
HCDH10050	100	965/642	50	137,8/91,7	689/459	207	257	208	80	165	126	44,7		HHP350
HCDH100100		965/642	100	137,8/91,7	1379/917	257	357	208	80	165	126	56,6		HHP350
HCDH15050	150	1495/909	50	213/129,9	1118/650	217	267	258	100	210	166	69,7		HPSE700B
HCDH150100		1495/909	100	213/129,9	2236/1299	267	367	258	100	210	166	87,2		HPSE700B
HCDH20050	200	1929/1161	50	275,5/165,8	1436/829	237	287	288	120	240	191	90,9		HPSE700B
HCDH200100		1929/1161	100	275,5/165,8	2873/1658	287	387	288	120	240	191	112		HPSE700B

ЦИЛИНДРЫ ГИДРАВЛИЧЕСКИЕ ОДНОПОЛОСТНЫЕ СО СВЕРХНИЗКИМ ПОДХВАТОМ. СЕРИЯ HCSUL

- Плоская конструкция для использования в труднодоступных местах со сверхнизкой высотой подхвата.
- Цилиндры одностороннего действия, возврат осуществляется под давлением.
- Хромированное защитное покрытие поршня.
- Пылезащитная конструкция штока поршня.
- Устойчивое антикоррозионное покрытие корпуса цилиндра.
- Давление в гидравлическом контуре до 700 бар.

**НОВЫЙ
ПРОДУКТ**

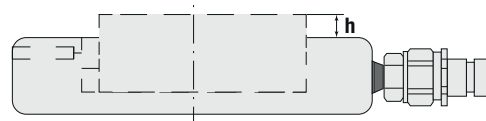
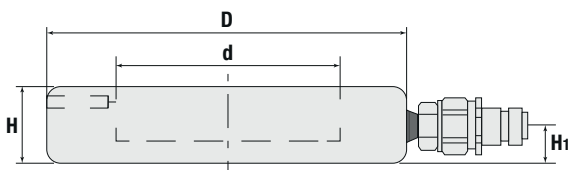


Серия **HCSUL-st**

Артикул для заказа	Грузоподъемность макс, т	Нагрузка макс, кН	Ход, h мм	Эффект. площадь, S см ²	Объем рабочей жидкости, V см ³	Высота мин, мм Н	Диаметр внешний, D мм	Диаметр поршня, d мм	Расстояние до оси, Н1 мм	Вес, кг
HCSUL3515	35	35,16	15	50,2	75	35	150	80	17,5	5
HCSUL7015	70	72,67	15	103,8	156	35	185	115	17,5	7,5
HCSUL10015	100	107,7	15	153,5	231	41	210	140	19	11,2

- Плоская конструкция для использования в труднодоступных местах со сверхнизкой высотой подхвата.
- Цилиндры одностороннего действия, возврат осуществляется под давлением.
- Хромированное защитное покрытие поршня.
- Пылезащитная конструкция штока поршня.
- Устойчивое антикоррозионное покрытие корпуса цилиндра.
- Давление в гидравлическом контуре до 1500 бар.

**НОВЫЙ
ПРОДУКТ**



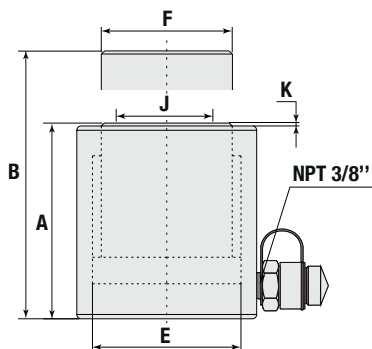
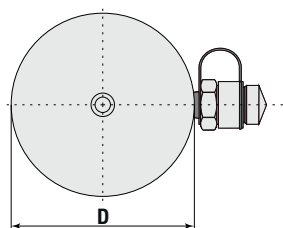
Серия **HCSUL-hp**

Артикул для заказа	Грузоподъемность макс, т	Нагрузка макс, кН	Ход, h мм	Эффект. площадь, S см ²	Объем рабочей жидкости, V см ³	Высота мин, мм Н	Диаметр внешний, D мм	Диаметр поршня, d мм	Расстояние до оси, Н1 мм	Вес, кг
HCSUL510	5	51,9	10	3,46	3,5	30	60	21	15	0,74
HCSUL1010	10	105,9	10	7,06	7,1	30	70	30	15	1,1
HCSUL2510	25	260,1	10	17,34	17,3	30	90	47	15	1,5
HCSUL5010	50	576,9	10	38,46	38,5	30	118	70	15	2,6
HCSUL10010	100	1040,4	10	69,36	69,4	30	152	94	16,5	4,3
HCSUL15010	150	1584,4	10	105,62	105,6	30	180	116	17	6,8
HCSUL20010	200	2051,6	10	136,77	136,8	30	204	132	17	9

ЦИЛИНДРЫ ГИДРАВЛИЧЕСКИЕ ОДНОПОЛОСТНЫЕ АЛЮМИНИЕВЫЕ. СЕРИЯ HCSA

- Облегченный вес.
- Цилиндры одностороннего действия с пружинным возвратом.
- Плоская рифленая опорная площадка седла гидравлического цилиндра.
- По запросу доступны наклонные секции.

**НОВЫЙ
ПРОДУКТ**



Артикул для заказа	Грузоподъемность макс, т	Нагрузка макс, кН	Ход, h мм	Эффект. площадь, S см ²	Объем рабочей жидкости, V см ³	Высота мин, А мм	Высота макс, В мм	Диам. внеш., D мм	Диам. внутр., Е мм	Диам. поршня, F мм	Вес, кг	Диам. седла поршня, J мм	Выступ седла от корпуса, К мм	Рукоятка (Есть/нет)	Насос		
HCSA1050	10	111	50	50,2	85	142	192	64	45	38	1,2	30	2	нет	HNP350		
HCSA10100	10	111	100	103,8	169	192	292	64	45	38	1,7	30			HNP350		
HCSA10150	10	111	150	153,5	254	242	392	64	45	38	2,1	30			HNP350		
HCSA2050	20	198	50	28,3	157	162	212	85	60	52	3	41			HNP350		
HCSA20100	20	198	100	28,3	311	212	312	85	60	52	3,8	41			HNP700		
HCSA20150	20	198	150	28,3	465	262	412	85	60	52	4,6	41			HNP700		
HCSA3050	30	309	50	44,2	240	172	222	110	75	62	5,1	49			HNP350		
HCSA30100	30	309	100	44,2	474	222	322	110	75	62	6,4	49			HNP700		
HCSA30150	30	309	150	44,2	707	272	422	110	75	62	7,6	49			HNP2700		
HCSA5050	50	496	50	70,8	391	182	232	140	95	80	8,6	67			HNP700		
HCSA50100	50	496	100	70,8	770	232	332	140	95	80	10,5	67			HNP2700		
HCSA50150	50	496	150	70,8	1149	282	432	140	95	80	12,5	67			HNP2700		
HCSA10050	100	1002	50	1539	783	205	258	180	135	110	17	99			3	рым-болт	HNP2700
HCSA100100	100	1002	100	1539	1534	258	358	180	135	110	20,5	99					HNP2700
HCSA100150	100	1002	150	1539	2285	308	458	180	135	110	23,3	99	HNP2700				
HCSA15050	150	1496	50	213,7	1136	233	283	230	165	135	30,9	114	HNP2700				
HCSA150100	150	1496	100	213,7	2241	283	383	230	165	135	35,9	114	HNP2700				
HCSA150150	150	1496	150	213,7	3345	333	483	230	165	135	40,9	114	HPSE700A				
HCSA20050	200	1984	50	283,4	1485	263	313	270	190	160	47,5	139	HNP2700				
HCSA200100	200	1984	100	283,4	2938	313	413	270	190	160	51,6	139	HPSE700A				
HCSA200150	200	1984	150	283,4	4391	363	513	270	190	160	61,2	139	HPSE700A				
HCSA200200	200	1984	200	362,9	5844	413	613	270	190	160	68	139	HPSE700A				
HCSA200250	200	1984	250	362,9	7297	463	713	270	190	160	74,8	139	HPSE700A				

ГАЙКОВЕРТЫ ГИДРАВЛИЧЕСКИЕ. СЕРИЯ НТW

- Максимальное рабочее давление 700 бар.
- Предназначен для монтажа/демонтажа резьбовых соединений с высоким крутящим моментом.
- 7 различных моделей с крутящим моментом от 450 до 48 600 Нм.
- Погрешность +/-3% на всем диапазоне крутящего момента
- БРС с возможностью позиционирования с поворотом на 360° и 180°.
- Регулируемый на 360° реактивный рычаг с функцией блокировки.
- Подходит для непрерывной работы при максимальном давлении.
- Корпус изготовлен из высокопрочного легкосплавного алюминий-титанового сплава

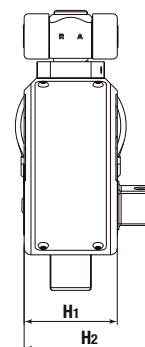
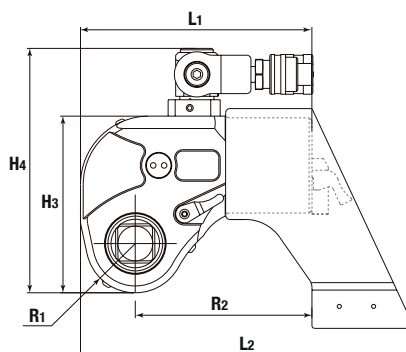


КОМПЛЕКТ ПОСТАВКИ



Комплект поставки:

- Гайковерт гидравлический
- Привод
- Ударопрочный кейс с ложементом



Артикул для заказа	Диапазон крутящего момента, min-max, Нм	Размер резьбового соединения min-max, мм	Привод, дюйм	L1, мм	L2, мм	H1, мм	H2, мм	H3, мм	H4, мм	R1, мм	R2, мм	Вес, кг
НТW4512	451-4512	M22-M48	1"	169	242	68	95	127	176,5	34	134	4
НТW7528	752-7528	M27-M56	1-1/2"	202,5	283,5	80	123	149	198,5	39	152	7
НТW10780	1078-10780	M30-M64	1-1/2"	216	309	90	134	167	216,5	47	171	9,1
НТW15516	1551-15516	M36-M72	1-1/2"	237,5	340,5	100	142	182	231,5	51	174	13,1
НТW26664	2666-26664	M42-M90	2-1/2"	299,5	466,5	120	183	220	269,5	59	250,5	25
НТW34725	3472-34725	M48-M100	2-1/2"	313	461	137	200	247	296,5	66	250,5	31
НТW48666	4866-48666	M64-M120	2-1/2"	361,5	496,5	153	216	282	331,5	77	271	45

ГАЙКОВЕРТЫ ГИДРАВЛИЧЕСКИЕ КАССЕТНЫЕ. СЕРИЯ HTWD

- Максимальное рабочее давление 700 бар.
- Предназначен для монтажа/демонтажа резьбовых соединений с высоким крутящим моментом.
- Погрешность +/-3% на всем диапазоне крутящего момента
- БРС с возможностью позиционирования с поворотом на 360° и 180°.
- Максимальное значение крутящего момента при минимальной толщине рабочей части инструмента.
- Широкий ассортимент типоразмеров сменных кассет и шестигранных вставок.
- Подходит для непрерывной работы при максимальном давлении.
- Клапан сброса давления контролирует избыточную нагрузку.



КОМПЛЕКТ ПОСТАВКИ

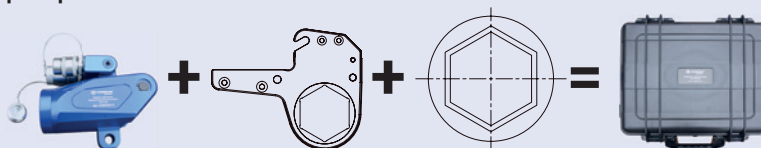


Заказчик по своему усмотрению, исходя из тех задач, которые необходимо решить, собирает комплектующие кассетного гидравлического гайковерта.

Комплект поставки:

- Привод гидравлический с фиксирующим штифтом
- Кассета сменная
- Вставка шестигранная
- Ударопрочный кейс

Пример поставки:



ПРИГЛАШАЕМ ВАС ПОСЕТИТЬ НАШ СТЕНД



ПАВИЛЬОН №2/ЗАЛ №07,
СТЕНД №7С045

26

«Оборудование, приборы и инструменты для металлообрабатывающей промышленности»

МЕТАЛЛООБРАБОТКА

12-15 мая 2026



ЭКСПОЦЕНТР




ГАЙКОВЕРТЫ ГИДРАВЛИЧЕСКИЕ КАСЕТНЫЕ. СЕРИЯ НТWDC

Диапазон крутящего момента **до 2414 Нм.**

Привод гидравлический.

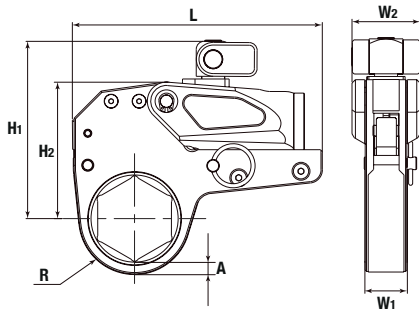
Артикул для заказа	Диапазон крутящего момента, Нм	Диапазон размера головки болтового соединения, мм	Вес, кг
НТWС241421	232 - 2328	19 - 55	2.0
	241 - 2414*	60*	

НОВЫЙ
ПРОДУКТ



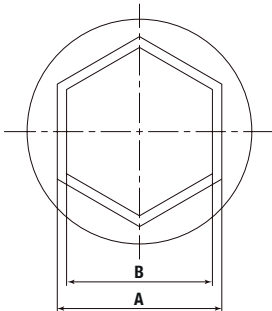
Кассета сменная.

Артикул для заказа	Крутящий момент, max, Нм	R, мм	A, мм	L, мм	H1, мм	H2, мм	W1, мм	W2, мм	Вес, кг
НТWС241421	2328	27	16	1964	1259	102,3	32	51	1,6
НТWС241422		27	14						
НТWС241427		29	11						
НТWС241430		29	12						
НТWС241432		29	11						
НТWС241434		31	11						
НТWС241436		31	10						
НТWС241441		34	10						
НТWС241446		37	10						
НТWС241450		40	11						
НТWС241455		43	11						
НТWС241460*		2414	46						



Вставка шестигранная.

Артикул для заказа	Применяемая кассета	A, мм	B, мм
НТWС24144127	НТWС241441	41	27
НТWС24143627	НТWС241436	36	27
НТWС24143227	НТWС241432	32	27
НТWС24144630	НТWС241446	46	30
НТWС24144130	НТWС241441	41	30
НТWС24143630	НТWС241436	36	30
НТWС24145032	НТWС241450	50	32
НТWС24144632	НТWС241446	46	32
НТWС24144132	НТWС241441	41	32
НТWС24145036	НТWС241450	50	36
НТWС24144636	НТWС241446	46	36
НТWС24145041	НТWС241450	50	41



* По дополнительному запросу

ГАЙКОВЕРТЫ ГИДРАВЛИЧЕСКИЕ КАССЕТНЫЕ. СЕРИЯ HTWDC

Диапазон крутящего момента **до 6474 Нм.**

Привод гидравлический.

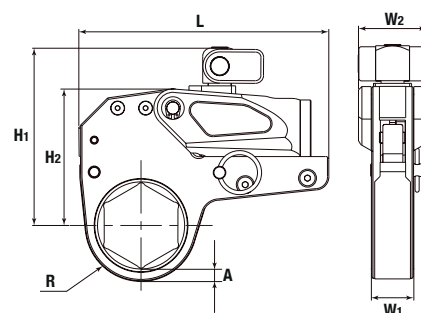
Артикул для заказа	Диапазон крутящего момента, Нм	Диапазон размера головки болтового соединения, мм	Вес, кг
HTWDC6474	585 - 5858	34 - 65	1.0
	647 - 6474*	70 - 80*	

**НОВЫЙ
ПРОДУКТ**



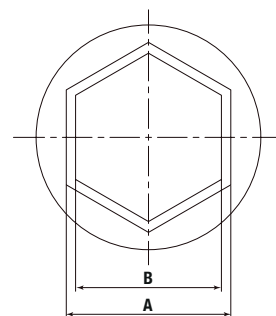
Кассета сменная.

Артикул для заказа	Крутящий момент, тах, Нм	R, мм	A, мм	L, мм	H1, мм	H2, мм	W1, мм	W2, мм	Вес, кг
HTWC647434	5858	36	16	245	177	135,7	42	66	4.4
HTWC647436		36	15						
HTWC647441		39	15						
HTWC647446		42	15						
HTWC647450		44	15						
HTWC647455		46	14						
HTWC647460		50	15						
HTWC647465		53	15						
HTWC647470*	6474	56	15						
HTWC647475*		59	15						
HTWC647480*		61	15						



Вставка шестигранная.

Артикул для заказа	Применяемая кассета	A, мм	B, мм
HTWC64744127	HTWC647441	41	27
HTWC64743627	HTWC647436	36	27
HTWC64744630	HTWC647446	46	30
HTWC64744130	HTWC647441	41	30
HTWC64743630	HTWC647436	36	30
HTWC64745032	HTWC647450	50	32
HTWC64744632	HTWC647446	46	32
HTWC64744132	HTWC647441	41	32
HTWC64745536	HTWC647455	55	36
HTWC64745036	HTWC647450	50	36
HTWC64744636	HTWC647446	46	36
HTWC64746041	HTWC647460	60	41
HTWC64745541	HTWC647455	55	41
HTWC64745041	HTWC647450	50	41
HTWC64746546	HTWC647465	65	46
HTWC64746046	HTWC647460	60	46
HTWC64745546	HTWC647455	55	46
HTWC64746550	HTWC647465	65	50
HTWC64746050	HTWC647460	60	50
HTWC64746555	HTWC647465	65	55



* По дополнительному запросу

ГАЙКОВЕРТЫ ГИДРАВЛИЧЕСКИЕ КАСЕТНЫЕ. СЕРИЯ HTWDC

Диапазон крутящего момента **до 11774 Нм.**

Привод гидравлический.

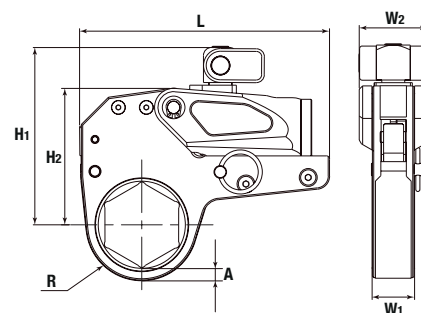
Артикул для заказа	Диапазон крутящего момента, Нм	Диапазон размера головки болтового соединения, мм	Вес, кг
HTWDC11774	1094 - 10941	41 - 95	3.3
	1177 - 11774*	100 - 105*	

**НОВЫЙ
ПРОДУКТ**



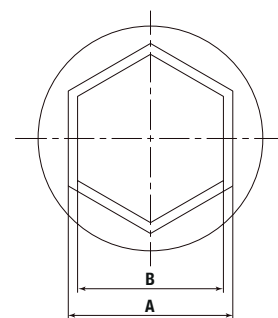
Кассета сменная.

Артикул для заказа	Крутящий момент, тах, Нм	R, мм	A, мм	L, мм	H1, мм	H2, мм	W1, мм	W2, мм	Вес, кг
HTWDC1177441	10941	46	22	300	207	169	53	83	8.0
HTWDC1177446		46	19						
HTWDC1177450		46	17						
HTWDC1177455		50	18						
HTWDC1177460		52	17						
HTWDC1177465		55	17						
HTWDC1177470		58	17						
HTWDC1177475		60	17						
HTWDC1177480		63	16						
HTWDC1177485		66	16						
HTWDC1177490		69	7						
HTWDC1177495		71	16						
HTWDC11774100*		11774	75						
HTWDC11774105*	78		17						



Вставка шестигранная.

Артикул для заказа	Применяемая кассета	A, мм	B, мм
HTWDC117745541	HTWDC1177455	55	41
HTWDC117746545	HTWDC1177465	65	45
HTWDC117746046	HTWDC1177460	60	46
HTWDC117745546	HTWDC1177455	55	46
HTWDC117747050	HTWDC1177470	70	50
HTWDC117746550	HTWDC1177465	65	50
HTWDC117746050	HTWDC1177460	60	50
HTWDC117747555	HTWDC1177475	75	55
HTWDC117747055	HTWDC1177470	70	55
HTWDC117746555	HTWDC1177465	65	55
HTWDC117748060	HTWDC1177480	80	60
HTWDC117747560	HTWDC1177475	75	60
HTWDC117747060	HTWDC1177470	70	60
HTWDC117748565	HTWDC1177485	85	65
HTWDC117748065	HTWDC1177480	80	65
HTWDC117747565	HTWDC1177475	75	65
HTWDC117749070	HTWDC1177490	90	70
HTWDC117748570	HTWDC1177485	85	70
HTWDC117748070	HTWDC1177480	80	70
HTWDC117749075	HTWDC1177490	90	75
HTWDC117748575	HTWDC1177485	85	75
HTWDC117749080	HTWDC1177490	90	80



* По дополнительному запросу

ГАЙКОВЕРТЫ ГИДРАВЛИЧЕСКИЕ КАСЕТНЫЕ. СЕРИЯ HTWDC

Диапазон крутящего момента **до 18521 Нм.**

Привод гидравлический.

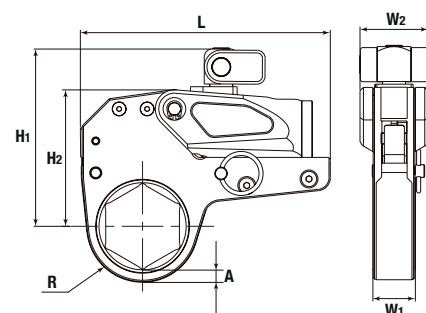
Артикул для заказа	Диапазон крутящего момента, Нм	Диапазон размера головки болтового соединения, мм	Вес, кг
HTWDC11774	1852 - 18521	50 - 117	5.5

**НОВЫЙ
ПРОДУКТ**



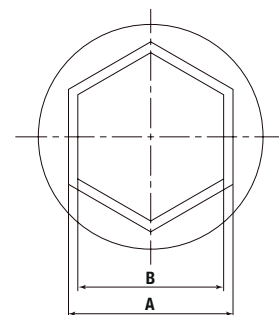
Кассета сменная.

Артикул для заказа	Крутящий момент, max, Нм	R, мм	A, мм	L, мм	H1, мм	H2, мм	W1, мм	W2, мм	Вес, кг
HTWDC1852150	18521	60	31	361	239	204	64	99	11.6
HTWDC1852155		60	28						
HTWDC1852160		60	25						
HTWDC1852165		60	22						
HTWDC1852170		60	19						
HTWDC1852175		63	19						
HTWDC1852180		66	19						
HTWDC1852185		69	19						
HTWDC1852190		72	20						
HTWDC1852195		74	19						
HTWDC18521100		77	19						
HTWDC18521105		80	19						
HTWDC18521110		83	19						
HTWDC18521115		87	20						
HTWDC18522117		87	19						



Вставка шестигранная.

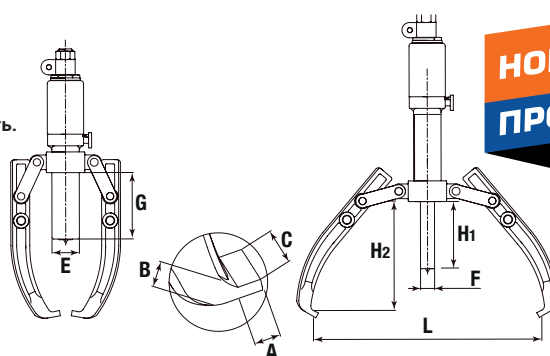
Артикул для заказа	Применяемая кассета	A, мм	B, мм
HTWDC185218565	HTWDC1852185	85	65
HTWDC185218065	HTWDC1852180	80	65
HTWDC185217565	HTWDC1852175	75	65
HTWDC185219070	HTWDC1852190	90	70
HTWDC185218570	HTWDC1852185	85	70
HTWDC185218070	HTWDC1852180	80	70
HTWDC185219575	HTWDC1852195	95	75
HTWDC185219075	HTWDC1852190	90	75
HTWDC185218575	HTWDC1852185	85	75
HTWDC1852110080	HTWDC18521100	100	80
HTWDC185219580	HTWDC1852195	95	80
HTWDC185219080	HTWDC1852190	90	80
HTWDC1852110585	HTWDC18521105	105	85
HTWDC1852110085	HTWDC18521100	100	85
HTWDC185219585	HTWDC1852195	95	85
HTWDC1852111090	HTWDC18521110	110	90
HTWDC1852110590	HTWDC18521105	105	90
HTWDC1852110090	HTWDC18521100	100	90
HTWDC1852111595	HTWDC18521115	115	95
HTWDC1852111095	HTWDC18521110	110	95
HTWDC1852110595	HTWDC18521105	105	95
HTWDC18521115100	HTWDC18521115	115	100
HTWDC18521110100	HTWDC18521110	110	100
HTWDC18521115105	HTWDC18521115	115	105



СЪЕМНИКИ ГИДРАВЛИЧЕСКИЕ

Серия ННРР

- Используется с 2-мя и 3-мя захватами.
- Высококачественные кованные стальные захваты и траверса обеспечивают надежность и долговечность.
- Точное гидравлическое управление обеспечивает быстрый, эффективный и безопасный демонтаж.
- Возможность работы с инструментом без помощника.
- Комплекты 5, 10, 20 тонн поставляются в пластиковом кейсе.
- Комплекты 30, 50 тонн поставляются в прочной упаковке из дерева.



**НОВЫЙ
ПРОДУКТ**



Артикул для заказа	Усилие, т	Диапазон ширины захвата L, мм	Макс. глубина захвата H2, мм	Размеры, мм						Размер в упаковке, см	Вес, кг
				E	F	G	A	B	C		
ННРР5200	5	50-200	140	45	23	106	12,5	22,4	26	42x29x9	8
ННРР10250	10	50-250	170	56	26	97	14	30	30	43x33x11	12
ННРР20350	20	100-350	205	78	33	105	21	33,5	33	44x35x13	19
ННРР30400	30	150-400	220	90	38	103	26	36	35	48x20x18	25
ННРР200500	50	200-500	250	114	48	117	25	46	40	52x25x22	43

Серия ННРПС

- Используется с 3-мя захватами.
- Высококачественные кованные стальные захваты и траверса обеспечивают надежность и долговечность.
- Точное гидравлическое управление обеспечивает быстрый, эффективный и безопасный демонтаж.
- Страховочная скользящая рамка позволяет выполнять простую и удобную регулировку раскрытия захватов, обеспечивает надежную фиксацию на снимаемой детали и предотвращает соскальзывание захватов в процессе работы.
- Возможность работы с инструментом без помощника.

**НОВЫЙ
ПРОДУКТ**

Артикул для заказа	Усилие, т	Диапазон ширины захвата L, мм	Макс. глубина захвата H2, мм	Ход плунжера, мм	Размер в упаковке, см	Вес, кг
ННРР5200	5	20-200	160	60	42x29x9	8
ННРР10250	10	20-300	210	80	43x33x11	11
ННРР20350	15	20-360	240	78	44x35x13	19



Серия ННРК

- Используется с 3-мя захватами.
- Высококачественные кованные стальные захваты и траверса обеспечивают надежность и долговечность.
- Точное гидравлическое управление обеспечивает быстрый, эффективный и безопасный демонтаж.
- Страховочная скользящая рамка позволяет выполнять простую и удобную регулировку раскрытия захватов, обеспечивает надежную фиксацию на снимаемой детали и предотвращает соскальзывание захватов в процессе работы.
- Возможность работы с инструментом без помощника.
- В комплекте поставки ручной гидравлический насос ННР-700F.

**НОВЫЙ
ПРОДУКТ**

Артикул для заказа	Усилие, т	Диапазон ширины захвата L, мм	Макс. глубина захвата H2, мм	Ход плунжера, мм	Размер в упаковке, см	Вес, кг
ННРК20420	20	25-420	285	22	48x20x18	22
ННРК30515	30	25-515	340	40	52x25x22	40



СТАНЦИИ НАСОСНЫЕ ЭЛЕКТРИЧЕСКИЕ. СЕРИЯ HPSE

Станция насосная гидравлическая электрическая
220 В, 700 бар **HPSE700**.

- Компактный трехступенчатый насос для работы с гидравлическими ключами.
- Один насос может использоваться для двух гидравлических ключей.
- Алюминиевый бак для снижения веса и указатель уровня масла.
- Масляной радиатор для непрерывной работы до 24 часов.
- Плавная регулировка давления в диапазоне 40-800 бар.
- Электромагнитный клапан.
- Пульт на проводе для дистанционного управления.
- Оснащен манометром для исключения рисков перегрузки.

**НОВЫЙ
ПРОДУКТ**

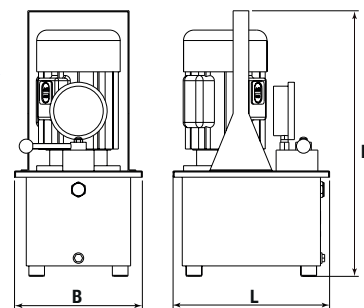


Артикул для заказа	Рабочее давление, бар	Номинальная мощность, кВт	Объем прокачки при низком давлении, л/мин	Объем прокачки при высоком давлении, л/мин	Напряжение, Вольт	Частота, Гц	Объем масляного бака, л	Размер в упаковке, см	Вес, кг
HPSE700	700	1,1	8	0,8	220	50	5	45x35x50	25

Станция насосная гидравлическая электрическая
одностороннего (двустороннего) действия
220 В, 700 бар **HPSE700A(B)**.

- Легкий вес и рукоятка для удобной транспортировки.
- Двухскоростной режим работы для высокой производительности и сокращения времени цикла.
- Оснащены манометром для исключения рисков перегрузки.
- Ручное управление клапаном и двигателем.
- Внутренний предохранительный клапан для исключения перегрузки.
- В комплекте: РВД 1,5 м, БРС.

**НОВЫЙ
ПРОДУКТ**

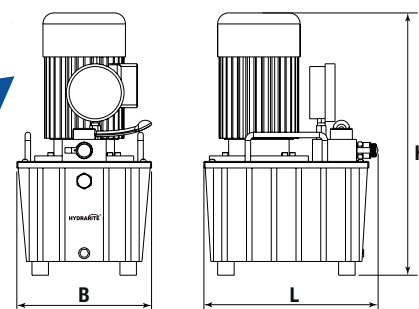


Артикул для заказа	Тип	Рабочее давление, низкое, бар	Рабочее давление, высокое, бар	Объем прокачки при низком давлении, л/мин	Объем прокачки при высоком давлении, л/мин	Объем масляного бака, л	Размеры, мм			Размер в упаковке, см	Вес, кг
							L	B	H		
HPSE700A	Односторонний	20	700	4,6	0,6	8	305	245	510	30,5x24,5x51	21
HPSE700B	Двусторонний	20	700	4,6	0,6	8				30,5x24,5x51	21

Станция насосная гидравлическая электрическая
одностороннего (двустороннего) действия
220 В, 700 бар **HPSE700B(1/2/3); HPSE700L**.

- Ножной включатель для управления без рук.
- Двухскоростной режим работы для высокой производительности и сокращения времени цикла.
- Оснащены манометром для исключения рисков перегрузки.
- Прочная и долговечная конструкция.
- Внутренний предохранительный клапан для исключения перегрузки.
- В комплекте: РВД 1,5 м, БРС.

**НОВЫЙ
ПРОДУКТ**

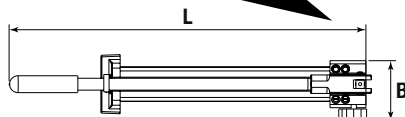
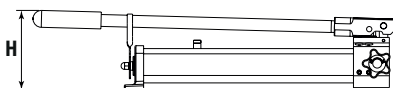


Артикул для заказа	Тип	Номинальная мощность, кВт	Рабочее давление, низкое, бар	Рабочее давление, высокое, бар	Объем прокачки при низком давлении, л/мин	Объем прокачки при высоком давлении, л/мин	Объем масляного бака, л	Размеры, мм			Размер в упаковке, см	Вес, кг	
								L	B	H			
HPSE700B1	Двусторонний	0,75	20	700	4,6	0,6	35	325	255	450	37x31x54	27,2	
HPSE700B2		1,5	20	700	6	2	35				630	50x38x70	41
		2,2	20	700	9	2,6	35					660	50x38x70
HPSE700B3		3	20	700	10	3	35	630	355	660	50x38x70		57,8
		1,5	20	700	6	2,2	35				630	50x38x70	48
		2,2	20	700	9	2,6	35						
HPSE700L		Односторонний	3	20	700	10	3	35	660	50x38x70	59,2		
	1,5		20	700	6	2	35	630				50x38x70	41
	2,2		20	700	9	2,6	35						
		3	20	700	10	3	35				50x38x70	57,8	

НАСОСЫ РУЧНЫЕ АЛЮМИНИЕВЫЕ. СЕРИЯ ННРА

- Легкий, прочный, долговечный и компактный.
- Внутренний предохранительный клапан для исключения перегрузки.
- Большая и удобная рукоятка сброса давления.
- Каждый насос оснащен муфтой с пылезащитным колпачком NPT 3/8.

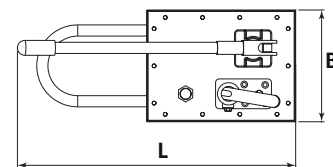
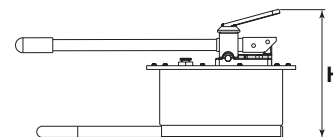
**НОВЫЙ
ПРОДУКТ**



Артикул для заказа	Тип	Рабочее давление, низкое, бар	Рабочее давление, высокое, бар	Объем прокачки при низком давлении, V л/мин	Объем прокачки при высоком давлении, V л/мин	Объем масляного бака, V л	Размеры, мм			Размер в упаковке, см	Вес, кг
							L	B	H		
ННРА1000	Односторонний	20	700	13	2,3	1,3	550	110	125	55x11x12,5	6,4
ННРА2000	Односторонний	20	700	13	2,3	2,5	550	130	140	55x13x14	8,9

- Насосы одностороннего и двустороннего действия.
- Двухскоростная гидравлическая система для быстрой и легкой работы.
- Большая и удобная рукоятка сброса давления.
- Каждый насос оснащен муфтой с пылезащитным колпачком NPT 3/8.

**НОВЫЙ
ПРОДУКТ**



Артикул для заказа	Тип	Рабочее давление, низкое, бар	Рабочее давление, высокое, бар	Объем прокачки при низком давлении, V л/мин	Объем прокачки при высоком давлении, V л/мин	Объем масляного бака, V л	Размеры, мм			Размер в упаковке, см	Вес, кг
							L	B	H		
ННРА7000	Односторонний	20	700	126,2	4,75	7,5	740	310	330	74x31x33	26,5
ННРАД7000	Двусторонний	20	700	126,2	4,75	7,5	740	310	330	74x31x33	27,5

**ТД ПРАЙД —
ОФИЦИАЛЬНЫЙ ПАРТНЁР
ЧЕМПИОНАТА «ПРОФЕССИОНАЛЫ»**



ПРАЙД и CARBON поддерживают движение «Профессионалы», разделяя ценности развития прикладных навыков и ответственного отношения к инструменту с самого начала профессионального пути. Мы убеждены, что будущие специалисты должны работать с качественным, надёжным инструментом уже на этапе обучения, формируя правильные стандарты работы, точность и уважение к профессии. Именно поэтому ПРАЙД и CARBON делают вклад в подготовку новых профессионалов, для которых качество инструмента является не опцией, а нормой.

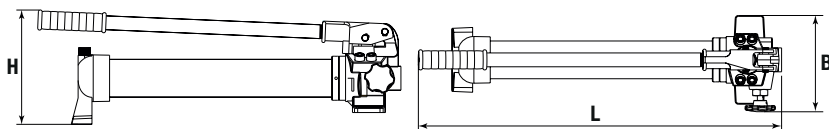
Узнать подробности вы можете на нашем сайте



НАСОСЫ РУЧНЫЕ АЛЮМИНИЕВЫЕ. СЕРИЯ ННР

- Легкий, прочный, долговечный и компактный.
- Насосы одностороннего действия.
- Предохранительный клапан для исключения перегрузки.
- Большая и удобная рукоятка сброса давления.
- Каждый насос оснащен муфтой с пылезащитным колпачком NPT 3/8.

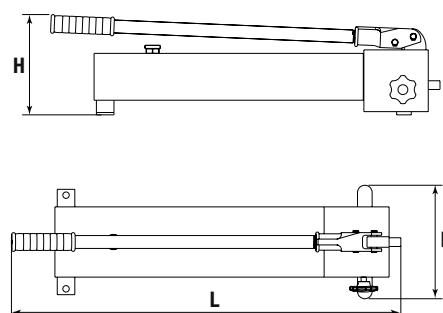
**НОВЫЙ
ПРОДУКТ**



Артикул для заказа	Тип	Рабочее давление, низкое, бар	Рабочее давление, высокое, бар	Объем прокачки при низком давлении, V л/мин	Объем прокачки при высоком давлении, V л/мин	Объем масляного бака, V л	Размеры, мм			Размер в упаковке, см	Вес, кг
							L	B	H		
ННР700	Односторонний	20	700	13	1,6	1,0	600	120	200	55x11x12,5	6,4
ННР700А	Односторонний	20	700	13	2,3	3,2	715	120	200	82x18x18	16,8
ННР700В	Односторонний	20	700	13	2,3	1,0	600	120	240	55x13x14	8,9
ННР700С	Односторонний	20	700	8	1,0	0,6	380	120	140	60x16x17	5,6
ННР700F	Односторонний	20	700	13	2,3	1,0	620	115	120	73x19x19	6

- Насосы одностороннего и двустороннего действия.
- Двухскоростная гидравлическая система для быстрой и легкой работы.
- Большая и удобная рукоятка сброса давления.
- Каждый насос оснащен муфтой с пылезащитным колпачком NPT 3/8.

**НОВЫЙ
ПРОДУКТ**



Артикул для заказа	Тип	Рабочее давление, низкое, бар	Рабочее давление, высокое, бар	Объем прокачки при низком давлении, V л/мин	Объем прокачки при высоком давлении, V л/мин	Объем масляного бака, V л	Размеры, мм			Размер в упаковке, см	Вес, кг
							L	B	H		
ННР700Е	Односторонний	20	700	13	2,3	2,0	710	150	210	73x19x19	13
ННР700S	Двусторонний	20	700	13	2,3	3,3	710	150	275	79x24x27	18,6

НОВИНКА!

**ГАЙКОВЕРТЫ ДИНАМОМЕТРИЧЕСКИЕ
АККУМУЛЯТОРНЫЕ С КОНТРОЛИРУЕМЫМ
МОМЕНТОМ ЗАТЯЖКИ**

**серия
СТWB**

**3/4"
DR**

1"DR

**1-1/2"
DR**

±3%

1 Нм



- **Бесщеточный двигатель**
- **Погрешность измерений ±3%**
- **Регулировка значений с шагом 1 Нм**
- **Звуковой сигнализацией при достижении крутящего момента**
- **Контроль температуры и батареи**
- **Литий-ионный аккумулятор**
- **Интеллектуальный модуль беспроводной передачи данных (Bluetooth/WIFI)* (опционально)**
- **1,8-дюймовый IPS-LCD-дисплей**
- **10 предустановленных программ**
- **Иерархическое управление функциями пользователей (операторов, администраторов)**



Внимание! В ассортименте гайковерты представлены в различных версиях.

- Угловые версии исполнения для использования в местах со сложным доступом к обслуживаемому крепежу.
- Версия с скоростным редуктором для более быстрого применения.
- Версия с удлиненным корпусом для работы с труднодоступным крепежом.



Технические характеристики

Артикул	Привод	Диапазон, Нм	Об./мин.	Уровень шума (дБ)	Вес, КГ
СТWB300	3/4"DR	100 - 300	20	80	3.6
СТWB500	3/4"DR	150 - 500	10.5	80	4.1
СТWB700	3/4"DR	175 - 700	12	80	4.1
СТWB800	3/4"DR	200 - 800	6.5	80	4.1
СТWB1200	3/4"DR	300 - 1 200	5.2	80	2.8
СТWB1350	3/4" / 1"DR	338 - 1 350	5.7	80	2.8
СТWB1700	1"DR	425 - 1 700	3.1	80	5
СТWB2100	1"DR	525 - 2 100	3	80	5
СТWB2800	1"DR	700 - 2 800	2.6	80	5.4
СТWB3100	1"DR	775 - 3 100	2.5	80	5.4
СТWB4000	1" / 1-1/2"	1 000 - 4 000	2.2	80	6
СТWB4500	1" / 1-1/2"	1 125 - 4 500	1.9	80	7.1
СТWB6000	1-1/2"	1 500 - 6 000	1.5	80	8.8
СТWB8000	1-1/2"	2 000 - 8 000	1.1	80	10
СТWB10000	1-1/2"	2 500 - 10 000	1	80	12.4

Описание

Гайковерт динамометрический аккумуляторный с контролируемым моментом затяжки обеспечивает быструю и точную затяжку соединений. Редуктор гайковерта спроектирован с функцией цифровой регулировки, что позволяет улучшить выходной контроль крутящего момента и отображать рабочее состояние. Точность выходного крутящего момента достигает 3%.

Динамометрические гайковерты представлены в ассортименте в различных версиях:

- с возможностью беспроводной передачи данных для протоколирования;
- угловые и с удлиненным корпусом для труднодоступных мест;
- со скоростным редуктором для быстрого применения.

КЛЮЧИ ДИНАМОМЕТРИЧЕСКИЕ

Ключи динамометрические со сквозным приводом

**НОВЫЙ
ПРОДУКТ**

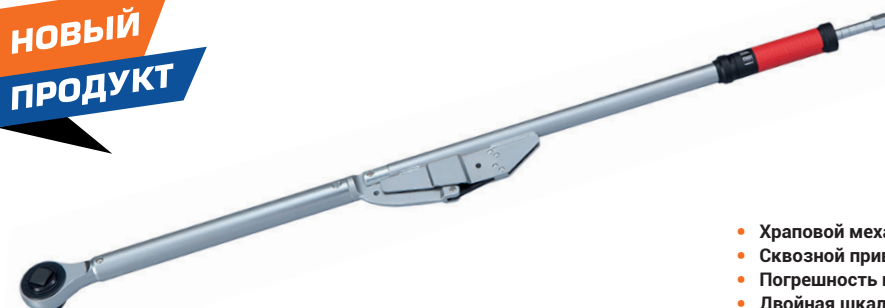


Код	Артикул	Привод	Диапазон, Нм
86883	CTWABD-3-120	1/2"DR	20-120
86884	CTWABD-3-200	1/2"DR	40-200
86885	CTWABD-3-300	1/2"DR	50-300
86886	CTWABD-4-550	3/4"DR	110-550
86887	CTWABD-4-760	3/4"DR	140-760
86888	CTWABD-4-1000	3/4"DR	200-1000
86889	CTWABD-5-1500	1"DR	600-1500
86890	CTWABD-5-2000	3/4"DR	750-2000

- Для промышленного применения
- Сквозной привод
- Алюминиевый сплав корпуса
- Хромированное покрытие корпуса
- Погрешность измерений $\pm 3\%$

Ключи динамометрические переломного типа со сквозным приводом

**НОВЫЙ
ПРОДУКТ**



Код	Артикул	Привод	Диапазон, Нм
86897	CTWBD-4-600	3/4"DR	120-600
86898	CTWBD-4-800	3/4"DR	200-800
86899	CTWBD-4-1000	3/8"DR	300-1000
86900	CTWBD-5-600	1"DR	120-600
86901	CTWBD-5-800	1"DR	200-800
86902	CTWBD-5-1000	1"DR	300-1000

- Храповой механизм с четырьмя упорами
- Сквозной привод
- Погрешность измерений $\pm 4\%$
- Двойная шкала Н-м и Фут-Фунт в окошке рукоятки
- Эргономичная и удобная рукоять

Ключи динамометрические беспружинные со сквозным приводом

**НОВЫЙ
ПРОДУКТ**



Код	Артикул	Привод	Диапазон, Нм
86892	CTWSBP-2-68	3/8"DR	14-68
86893	CTWSBP-2-130	3/8"DR	25-130
86894	CTWSBP-2-200	1/2"DR	40-200
86895	CTWSBP-2-350	1/2"DR	70-350
86896	CTWSBP-2-800	3/4"DR	270-800

- Сквозной привод
- Погрешность измерений $\pm 4\%$
- Механизм без спиральной пружины
- Громкий щелчок и сильный импульс при достижении крутящего момента
- Крышка настройки устанавливаемого крутящего момента имеет функцию блокировки

ЭЛЕКТРОННЫЙ ПРИБОР ДЛЯ ИЗМЕРЕНИЯ КРУТЯЩЕГО МОМЕНТА

**НОВЫЙ
ПРОДУКТ**



Артикул	Диапазон, Нм	A, мм	D, мм	W, мм	H, мм
СТТС-15	1-15	11	205	155	76
СТТС-30	1.5-30	11	205	155	76
СТТС-150	7.5-150	14	205	155	76
СТТС-500	25-500	27	205	155	76
СТТС-1000	50-1000	27	205	155	76
СТТС-2000	100-2000	32	205	155	76

Предназначены для контроля рабочих значений крутящего момента, по часовой стрелке до момента срабатывания механизма фиксации, установленного на инструменте крутящего момента. Значение измеряемого крутящего момента отобразится на дисплее прибора. Время удержания динамометрического инструмента при фиксации измерения 2 секунды.

- Простота использования
- Измерение значений по часовой стрелке
- Погрешность $\pm 1\%$
- Время отображения измерений 2 секунды
- Блок питания в комплекте



СМОТРИ ТАКЖЕ:



Контакты:

- Москва:** +7 (495) 664-21-77, moscow@pride.ru;
- Санкт-Петербург:** +7 (812) 389-48-95, pridespb@pride.ru;
- Ростов-на-Дону:** +7 (863) 333-04-05, office_rnd@pride.ru;
- Новосибирск:** +7 (383) 373-68-28, nsk@pride.ru;
- Казань:** +7 (843) 205-01-00, kzn@pride.ru;
- Воронеж:** +7 (473) 260-62-66, vrn@pride.ru;
- Калининград:** +7 (4012) 20-02-72, kgd@pride.ru;
- Уфа:** +7 (347) 211-72-34, ufa@pride.ru;
- Владивосток:** +7 (4232) 78-32-33, vvo@pride.ru;
- Хабаровск:** +7 (4212) 90-48-77, hab@pride.ru;
- Тюмень:** +7 (345) 256-98-45, tumen@pride.ru;
- Мурманск:** +7 (8152) 21-63-21, mmk@pride.ru;
- Сургут:** +7 (922) 779-61-54, surgut@pride.ru;
- Брянск:** +7 (916) 308-56-39, bryansk@pride.ru;
- Орел:** +7 (916) 308-56-39, bryansk@pride.ru;
- Смоленск:** +7 (916) 308-56-39, bryansk@pride.ru;
- Екатеринбург:** +7 (916) 849-07-02, ekb@pride.ru;
- Пермь:** +7 (916) 362-13-54, perm@pride.ru;
- Нижний Новгород:** +7 (916) 970-03-86, n.novgorod@pride.ru;
- Красноярск:** +7 (980) 206-50-79, krasnoyarsk@pride.ru.