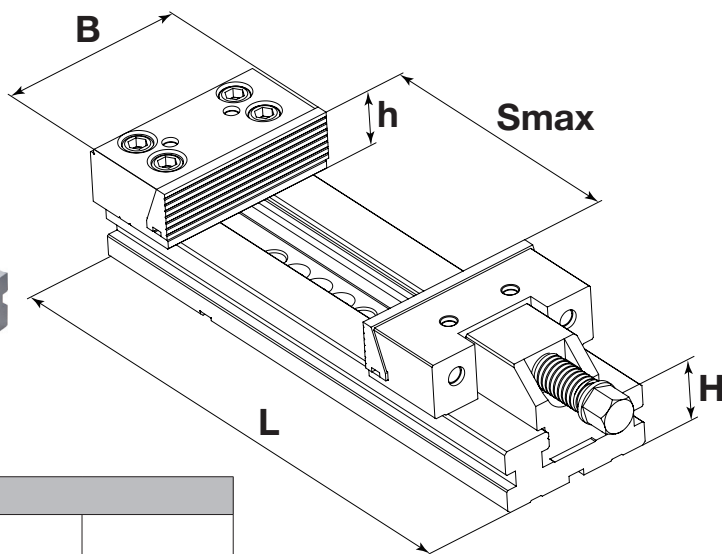
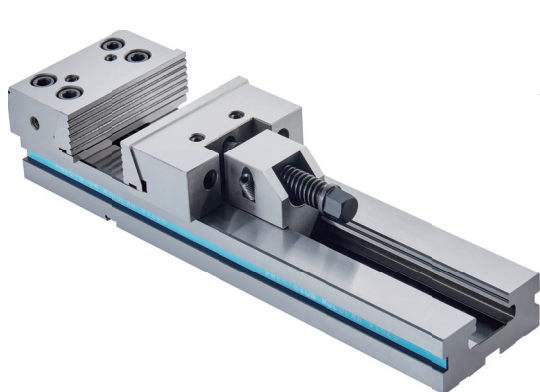


УНИВЕРСАЛЬНЫЕ МАШИННЫЕ ТИСКИ СЕРИИ "BASIC"

- Многофункциональные машинные тиски для использования в рабочей зоне обрабатывающих центров, фрезерных станков с ЧПУ, плоскошлифовальных станков, прецизионных расточных станках для крепления обрабатываемых деталей и заготовок.
- Губки тисков изготовлены из цельной заготовки, закалены и отшлифованы. Точность закрепления $\pm 0,02$ мм. Параллельность и перпендикулярность 0,005 мм на 100 мм длины.
- Основание из высококачественной легированной стали, прошедшей специальную обработку, твердостью 58-62 RC, обладает высокой износостойкостью и прочностью.
- Возможно оснащение пневмо- гидроприводом, установка на поворотное основание и замена базовых губок на специальные для фиксации крупногабаритных или круглых заготовок.

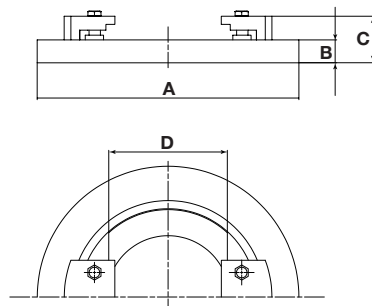
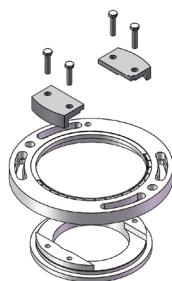


КОМПЛЕКТ ПОСТАВКИ



Артикул	L, мм	H, мм	B, мм	h, мм	Smax, мм
CRMV10030100PM	270	35	100	30	100
CRMV12540150PM	345	40	125	40	150
CRMV15050200PM	420	50	150	50	200
CRMV15050300PM	520				300
CRMV15050400PM	620				400
CRMV17560200PM	455	58	175	60	200
CRMV17560300PM	555				300
CRMV17560400PM	655				400
CRMV17560500PM	755				500
CRMV17560600PM	855				600
CRMV20065200PM	495	70	200	65	200
CRMV20065300PM	595				300
CRMV20065400PM	695				400
CRMV20065500PM	795				500
CRMV20065600PM	895				600
CRMV30080200PM	535	78	300	80	200
CRMV30080300PM	635				300
CRMV30080400PM	735				400
CRMV30080500PM	835				500
CRMV30080600PM	935				600
CRMV30080700PM	1035				700
CRMV30080800PM	1135				800

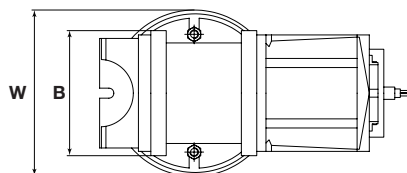
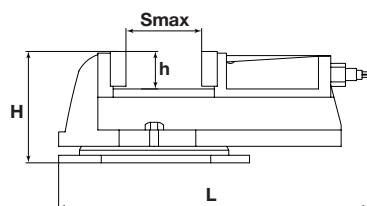
ПОВОРОТНОЕ ОСНОВАНИЕ ДЛЯ ТИСКОВ СЕРИИ "BASIC"



Артикул	D, мм	A, мм	B, мм	C, мм
CRMV100075RT	75	180	20	43.5
CRMV120095RT	95	226	23	47
CRMV150125RT	125	290	28	58
CRMV175145RT	145	320	28	58
CRMV200170RT	170	370	34	74
CRMV300195RT	195	400	38	78

УНИВЕРСАЛЬНЫЕ МАШИННЫЕ ТИСКИ СЕРИИ "BASIC"

- Многофункциональные машинные тиски предназначены для использования на фрезерных, шлифовальных, прецизионных расточных станках для крепления обрабатываемых деталей и заготовок.
- Чугунная станина, губки тисков изготовлены из цельной заготовки, закалены и отшлифованы, закрытый тип ходового винта, механизм, позволяющий поворачивать станину тисков на 360°.



Артикул	L, мм	W, мм	H, мм	B, мм	h, мм	Smax, мм
CRMV08032063Q	220	115	91	80	32	63
CRMV10035080Q	260	140	105	100	35	80
CRMV12540100Q	301	160	122	125	40	100
CRMV16052125Q	411	222	158	160	52	125
CRMV20063160Q	461	240	175	200	63	160