


ПАСПОРТ


ЗАКЛЕПОЧНИК РУЧНОЙ РЫЧАЖНЫЙ УНИВЕРСАЛЬНЫЙ



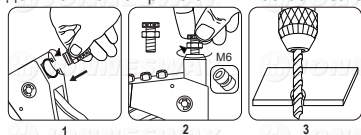
 V1102 Заклепочник ручной рычажный универсальный, 2,4-4,8, M3, M4, M5, M6

1. Общие сведения и назначение

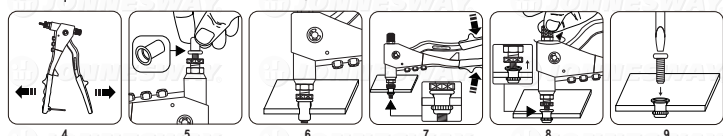
Ручной рычажный универсальный заклепочник TM JONNESWAY® предназначен для работы с алюминиевыми вытяжными и стандартными резьбовыми заклепками. Заклепочник имеет алюминиевый корпус и рычаги, изготовленный из хромомолибденовой стали.

 Работы должны производиться персоналом, имеющим соответствующую квалификацию, знакомым с правилами техники безопасности, условиями эксплуатации, а также владеющим навыками работы с подобным инструментом.

6. Вставить резьбовую заклепку в заранее просверленное отверстие, при этом юбка заклепки должна плотно прилегать к плоскости заготовки.



7. Сжать рукоятки инструмента до упора.
8. Поворачивать хвостовик против часовой стрелки до тех пор пока резьбовая шпилька не выйдет из соединения.
9. Монтажный узел готов к использованию.




5. Транспортировка и хранение

Транспортировка может осуществляться всеми видами закрытого транспорта в соответствии с правилами перевозок, действующими для каждого вида транспорта. Во время транспортирования и погрузочно-разгрузочных работ упаковка с инструментом не должна подвергаться резким ударам и воздействию атмосферных осадков. Размещение и крепление транспортной тары с упакованным аппаратом в транспортных средствах должны обеспечивать устойчивое положение и отсутствие возможности ее перемещения во время движения. Храните инструмент в сухом, хорошо проветриваемом помещении. Для длительного хранения инструмента необходимо провести его консервацию: смазать тонким слоем масла корпус, упаковать в штатную коробку. Срок хранения не ограничен.

6. Гарантийные обязательства

Компания JONNESWAY® является производителем профессионального ручного инструмента, пневматического инструмента, инструментальной мебели, оборудования для кузовного ремонта и сервисных работ. Производство изделий сертифицировано по ISO 9001, качество продукции отвечает требованиям стандартов DIN, ANSI, подтверждено сертификатами GS и CE, полностью соответствует требованиям ГОСТа. Заклепочник ручной рычажный имеет в своей конструкции кинематическую схему. На такие изделия распространяется понятие «ограниченной гарантии», в связи с сокращенным сроком эксплуатации, связанным с повышенным износом при использовании и определен в 12 месяцев с начала применения в условиях эксплуатации средней интенсивности. При повышенной интенсивности или тяжелых условиях эксплуатации гарантийный срок может быть сокращен. Начало эксплуатации определяется по дате продажи, указанной в гарантийном талоне JONNESWAY® продавцом инструмента или документе подтверждающим факт приобретения изделия. Претензии по данной гарантии также не принимаются к рассмотрению в случаях невозможности подтверждения квалификации пользователя, наличия признаков проведения ремонтных работ изделий, осуществлявшихся неуполномоченными на это лицами, изменения конструкции, или самостоятельной установки неоригинальных компонентов и деталей изделий. Производитель оставляет за собой право определения причины выхода из строя изделия (из-за некачественного материала, человеческого фактора или по иным причинам).

 Ремонт и гарантийное обслуживание изделия производится только в сертифицированных сервисных центрах JONNESWAY®.

2. Спецификация

Код	JONNESWAY №	мм	гр.	Наименование
46141	V1102	260	524	Заклепочник ручной рычажный универсальный, 2,4-4,8, M3, M4, M5, M6

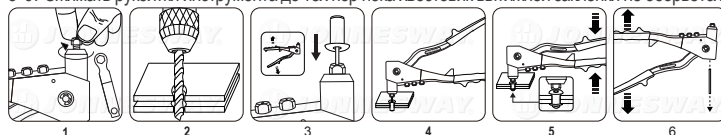
3. Комплектация


3.1	Заклепочник	1 шт.
3.2	Сменные насадки (2,4; 3,2; 4,0 и 4,8 мм)	4 шт.
3.3	Сменные шпильки (M3; M4; M5; M6)	4 шт.
3.4	Ключ для сменных насадок	1 шт.
3.4	Инструкция на русском языке/гарантийный талон	1 шт.
3.4	Пластиковый кейс	1 шт.

4. Инструкция по эксплуатации

4.1 Порядок действий при работе с вытяжными(слепыми) заклепками.


1. Выбрать и установить сменную насадку (цангу), соответствующую диаметру заклепки.
2. Необходимо предварительно выровнять поверхности соединяемых заготовок. Плоскости заготовок должны быть плотно прижаты друг другу. Для формирования монтажного узла в соответствующих местах заготовок следует сделать сквозные отверстия.
- 3-4. Установить заклепку хвостовиком заклепки (частью с меньшим диаметром) в сменную насадку инструмента. Другую часть (корпус заклепки) вставить в заранее просверленное отверстие соединяемых заготовок, при этом юбка вытяжной заклепки должна плотно прилегать к плоскости ближайшей соединяемой заготовки.
- 5-6. Сжимать рукоятки инструмента до тех пор пока хвостовик вытяжной заклепки не оборвется.



 Ось инструмента должна быть строго перпендикулярна плоскости соединяемых заготовок. Если одно полное нажатие рукояток не привело к обрыву хвостовика заклепки, то необходимо повторить процесс. Смазывайте подвижные части изделия для более плавного рабочего хода.

4.2 Порядок действий при работе с резьбовыми заклепками.

- 1-2. Выбрать и установить сменную шпильку. Установить наконечник соответствующий монтируемой заклепке. Отрегулируйте необходимое усилие сжатия, повернув резьбовой наконечник и зафиксируйте контргайкой.

 Хвостовик резьбовой шпильки с наконечником при установке должен плотно прилегать к обратному торцу корпуса заклепочника.



3. Для формирования монтажного узла, в необходимых местах заготовки следует сделать сквозные отверстия.
- 4-5. Развести рукоятки изделия и установить резьбовую заклепку юбкой в сторону корпуса инструмента.

②



JONNESWAY

ГАРАНТИЙНЫЙ ТАЛОН

ЗАКЛЕПОЧНИК РУЧНОЙ РЫЧАЖНЫЙ
УНИВЕРСАЛЬНЫЙ

Артикул и наименование изделия _____

Дата реализации _____

Наименование торговой организации _____

М.П. _____

Комплектация проверена, гарантийные условия понятны

Покупатель: _____

Продавец: _____

Поставщик: JONNESWAY ENTERPRISE CO., LTD
6F-9, No. 51, Sec. 2, Keelung Rd., Taipei, Taiwan
«Джонсвей Интерпрайсе» Ко Лтд
6F-9 №51 Сек 2 Кейлунг Рд Тайпэй П.О. Бокс 48-582 Тайвань

Импортер: ООО «ПРОФТУЛС»
125438, Москва, ул. Автомоторная, д.8, этаж 2, комн. 12
тел: +7(499)705-92-89

①

③

④