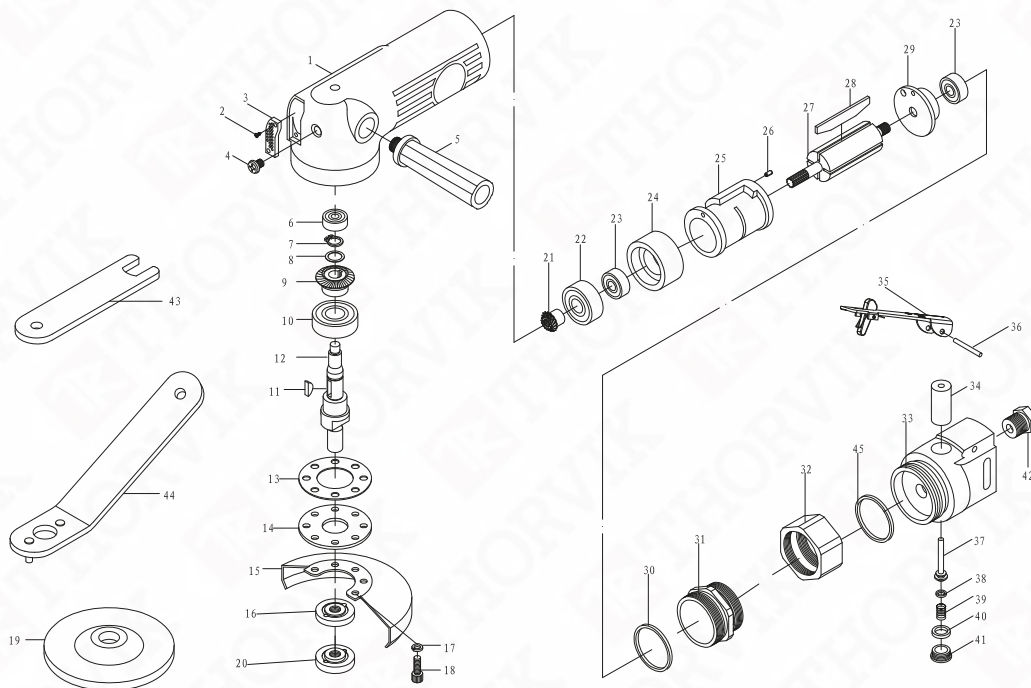


ААG0510 Машинка углошлифовальная пневматическая 10000 об/мин., 125 мм



№ рис.	АРТИКУЛ	НАИМЕНОВАНИЕ	КОЛ-ВО, шт.
1	WFG-1218-01	Корпус	1
2	GB/T845-1985 ST2.9x8	Винт	2
3	WFG-1218-01	Муфлер	1
4	GB/T818-2000 M6x6	Винт М6х6	1
5	WFG-1218-03	Рукоятка	1
6	GB/T276-1994 696-2Z	Подшипник GB/T276-1994 696-2Z	1
7	GB/T894.1-1986 10	Кольцо стопорное	1
8	WFG-1218-28	Шайба	1
9	WFG-1218-05	Коническая шестерня	1
10	GB/T276-1994 6202-2Z	Подшипник GB/T276-1994 6202-2Z	1
11	WFG-1218-29	Шпонка	1
12	WFG-1218-06-01	Шпindelъ	1
13	WFG-1218-07	Уплотнительная шайба	1
14	WFG-1218-08	Шайба	1
15	WFG-1218-09-01	Кожух 5" (125 мм)	1
16	WFG-1218-10-01	Упорная шайба	1
17	GB/T93-1987 5	Шар Ø 5 мм	4
18	GB/T70.1-2000 M5x14	Винт М5х14	4
19	WFG-1218-11-01	Рабочий диск 5" (125 мм)	1
20	WFG-1218-12-01	Зажимная гайка	1
21	WFG-1218-08	Коническая шестерня	1
22	GB/T276-1994 6201-2Z	Подшипник GB/T276-1994 6201-2Z	1
23	GB/T276-1994 608-2Z	Подшипник GB/T276-1994 608-2Z	2

№ рис.	АРТИКУЛ	НАИМЕНОВАНИЕ	КОЛ-ВО, шт.
24	WFG-1218-14	Крышка передняя пневматического двигателя	1
25	WFG-1218-15	Статор	1
26	GB/T879.2-2000 3.0x6.0	Штифт 3.0x6.0 мм	1
27	WFG-1218-16	Ротор	1
28	WFG-1218-17	Лопасты ротора двигателя пневматического двигателя	4
29	WFG-1218-18	Крышка задняя пневматического двигателя	1
30	GB1235-76 27.2X2.4	Кольцо уплотнительное 2.0x2.4 мм	1
31	WFG-1218-19	Втулка резьбовая переходная	1
32	WFG-1218-20	Гайка накидная	1
33	WFG-1218-21	Корпус	1
34	WFG-1218-22	Втулка седла клапана	1
35	WFG-1218-23	Клавиша механизма пуска	1
36	GB/T879.2-2000 4x28	Штифт клавиши механизма пуска 4x28 мм	1
37	WFG-1218-24	Шток клапана	1
38	JB/T6659-2000 5.6x2.0	Кольцо уплотнительное клапанного механизма 5.6x2.0 мм	1
39	WFG-1310-05	Пружина клапанного механизма	1
40	O RING 11x2	Кольцо уплотнительное клапанного механизма 11x2 мм	1
41	WFG-1218-25	Гайка клапанного механизма	1
42	WFG-1060-02	Воздухозаборник	1
43	WFG-1218-26	Ключ малый	1
44	WFG-1218-27	Ключ большой	1
45	O RING 30.0x1.8	Кольцо уплотнительное клапанного механизма 30.0x1.8 мм	1